

Dom w malinówkach 21

Dom jednorodzinny z poddaszem użytkowym
5 pokoi, 1 kuchnia, 2 łazienki, spiżarka, kotłownia,
garderoby

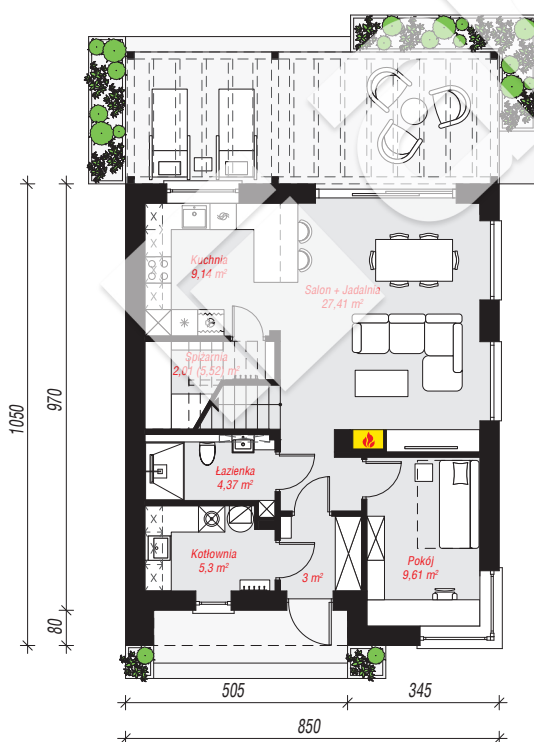
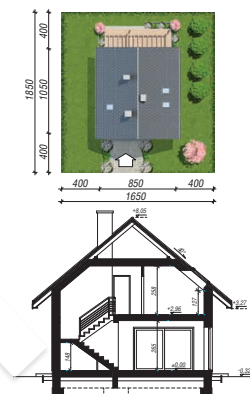
powierzchnia domu: 112,48 m²
(bez kotłowni)

powierzchnia kotłowni: 5,30 m²
powierzchnia zabudowy: 89,63 m²
powierzchnia podłóg: 131,29 m²
kubatura: 588,26 m³
wysokość budynku: 8,37 m
powierzchnia dachu: 160,40 m²

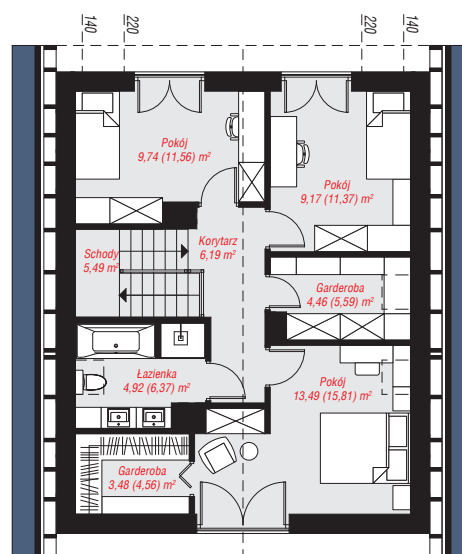
min. wymiary działki: 18,50 x 16,50 m
po adaptacji*: 14,50 x 18,50 m
(Skrócenie okapów. Likwidacja okna połaciowego w łazience na poddaszu.)

Technologia i konstrukcja

ściany: bloczek z betonu komórkowego H+H 24 cm, styropian Termo Organika 20 cm, tynk; **strop:** płyta żelbetowa; **ścianka kolankowa:** 127 cm; **dach:** dwuspadowy, nachylenie 40 st., więźba drewniana, dachówka ceramiczna, okno dachowe 3; **kocioł:** gazowy, możliwość zamiany na paliwo stałe po adaptacji (pow. kotłowni do 6m²)



PARTER: 60,84 (64,35) m²



PODDASZE: 56,94 (66,94) m²



Do projektu możesz wprowadzić zmiany,
na które wyrazimy bezpłatną zgodę.

Zobacz dostępne wersje projektu,
wizualizacje wnętrz i zdjęcia z realizacji
na www.archon.pl