

# Dom w trybulach (GE) OZE

PEŁNOBRANŻOWE ODBICIE LUSTRZANE

Dom jednorodzinny z poddaszem użytkowym  
5 pokoi, 1 kuchnia, 3 łazienki, spiżarka, pralnia,  
garderoby, garaż

**powierzchnia domu:** 149,77 m<sup>2</sup>  
(bez garażu)

**powierzchnia garażu:** 24,04 m<sup>2</sup>

**powierzchnia zabudowy:** 137,51 m<sup>2</sup>

**powierzchnia podłóg:** 192,37 m<sup>2</sup>

**kubatura:** 852,77 m<sup>3</sup>

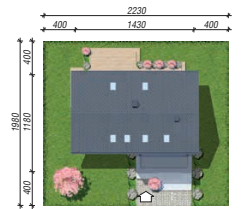
**wysokość budynku:** 8,38 m

**powierzchnia dachu:** 214,37 m<sup>2</sup>

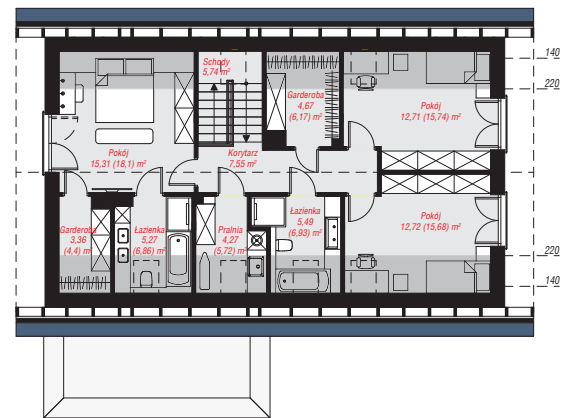
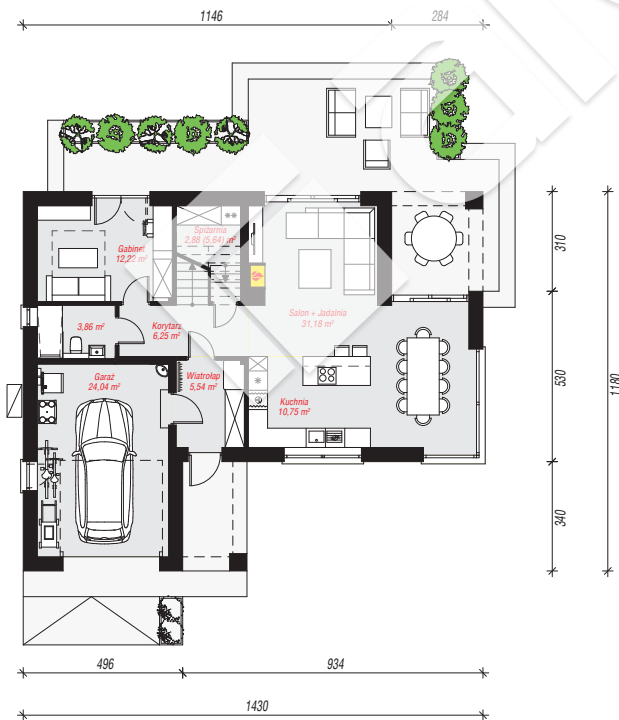
**min. wymiary działki:** 19,80 x 22,30 m

## Technologia i konstrukcja

**ściany:** bloczek z betonu komórkowego H+H 24 cm,  
styropian Termo Organika 20 cm, tynk; **strop:** płyta  
żelbetowa; **ścianka kolankowa:** 122 cm; **dach:**  
dwuspadowy, nachylenie 40 st., więźba drewniana,  
dachówka ceramiczna, okno dachowe 3; **kocioł:**  
pompa ciepła



archon



**PARTER:** 96,72 (99,48) m<sup>2</sup>

**PODDASZE:** 77,09 (92,89) m<sup>2</sup>



Do projektu możesz wprowadzić zmiany,  
na które wyrazimy bezpłatną zgodę.

Zobacz dostępne wersje projektu,  
wizualizacje wnętrz i zdjęcia z realizacji  
na [www.archon.pl](http://www.archon.pl)