

Dom w stokrotkach 4

PEŁNOBRANŻOWE ODBICIE LUSTRZANE

Dom jednorodzinny z poddaszem użytkowym
4 pokoje, 1 kuchnia, 1 łazienka, toaleta, garderoby

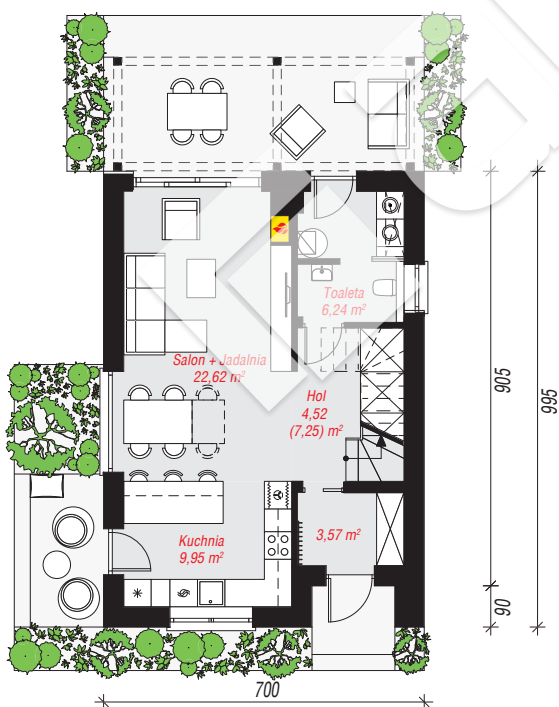
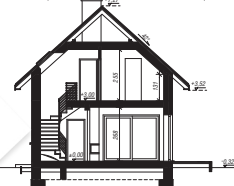
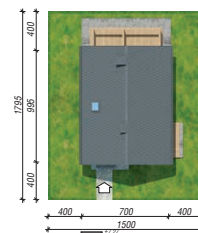
powierzchnia domu: 90,12 m²

powierzchnia zabudowy: 69,99 m²
powierzchnia podłóg: 100,18 m²
kubatura: 450,16 m³
wysokość budynku: 8,04 m
powierzchnia dachu: 131,34 m²

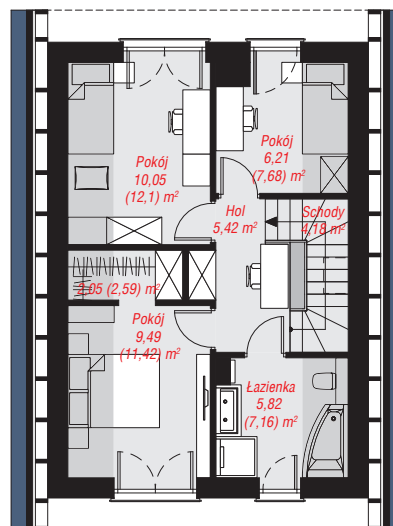
min. wymiary działki: 17,95 x 15,00 m
po adaptacji*: 12,50 x 17,95 m
(Likwidacja okien, zmniejszenie okapu.)

Technologia i konstrukcja

ściany: bloczek z betonu komórkowego H+H 24 cm, styropian Termo Organika 20 cm, tynk; **strop:** płyta żelbetowa; **ścianka kolankowa:** 131 cm; **dach:** dwuspadowy, nachylenie 42 st., więźba drewniana, dachówka ceramiczna, okno dachowe 3; **kocioł:** gazowy



PARTER: 46,90 (49,63) m²



PODDASZE: 43,22 (50,55) m²



Do projektu możesz wprowadzić zmiany, na które wyrazimy bezpłatną zgodę.

Zobacz dostępne wersje projektu, wizualizacje wnętrz i zdjęcia z realizacji na www.archon.pl