

Dom w lipcówkach 2

PEŁNOBRANŻOWE ODBICIE LUSTRZANE

Dom jednorodzinny z poddaszem użytkowym
4 pokoje, 1 kuchnia, 1 łazienka, spiżarnia,
pomieszczenie gospodarcze

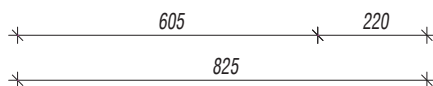
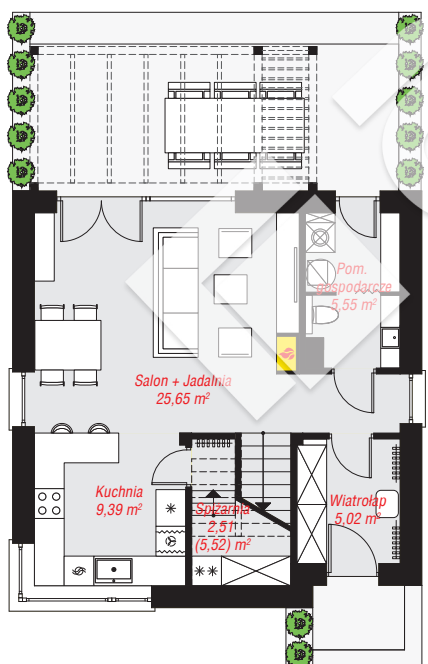
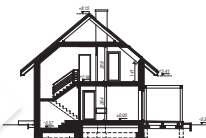
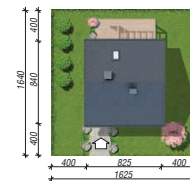
powierzchnia domu: 93,65 m²

powierzchnia zabudowy: 69,63 m²
powierzchnia podłóg: 101,97 m²
kubatura: 465,15 m³
wysokość budynku: 8,47 m
powierzchnia dachu: 133,73 m²

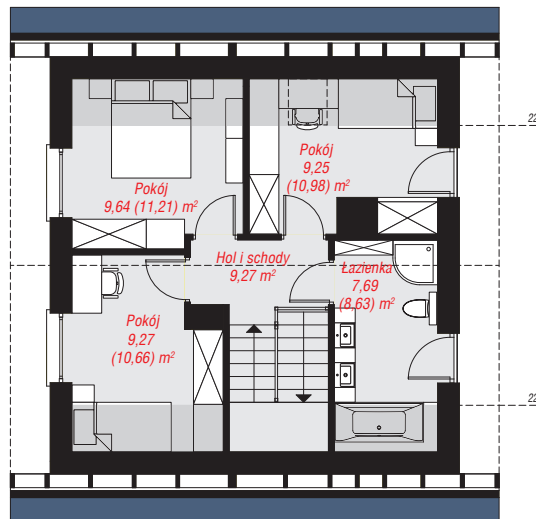
min. wymiary działki: 16,40 x 16,25 m

Technologia i konstrukcja

ściany: bloczek z betonu komórkowego H+H 24 cm, styropian Termo Organika 20 cm, tynk; **strop:** płyta żelbetowa; **ścianka kolankowa:** 141 cm; **dach:** dwuspadowy, nachylenie 40 st., więźba drewniana, dachówka ceramiczna, okno dachowe 3; **kocioł:** gazowy



PARTER: 48,29 (50,98) m²



PODDASZE: 45,36 (50,99) m²



Do projektu możesz wprowadzić zmiany, na które wyrazimy bezpłatną zgodę.

Zobacz dostępne wersje projektu, wizualizacje wnętrz i zdjęcia z realizacji na www.archon.pl