

Dom w zielistkach 21 (G)

Dom jednorodzinny z poddaszem użytkowym 5 pokoi, 1 kuchnia, 2 łazienki, spiżarka, kotłownia, pralnia, garderoby, garaż, strych

powierzchnia domu: 107,44 m²
(bez kotłowni, garażu, strychu)

powierzchnia garażu: 21,05 m²

powierzchnia strychu: 14,24 m²

powierzchnia kotłowni: 6,03 m²

powierzchnia zabudowy: 110,30 m²

powierzchnia podłóg: 167,89 m²

kubatura: 709,75 m³

wysokość budynku: 8,46 m

powierzchnia dachu: 203,72 m²

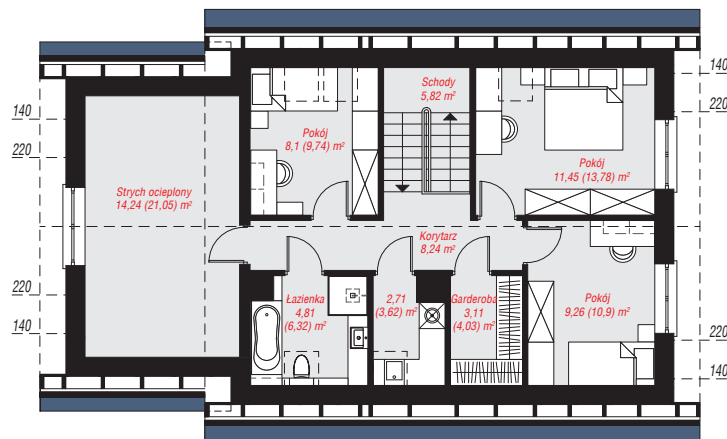
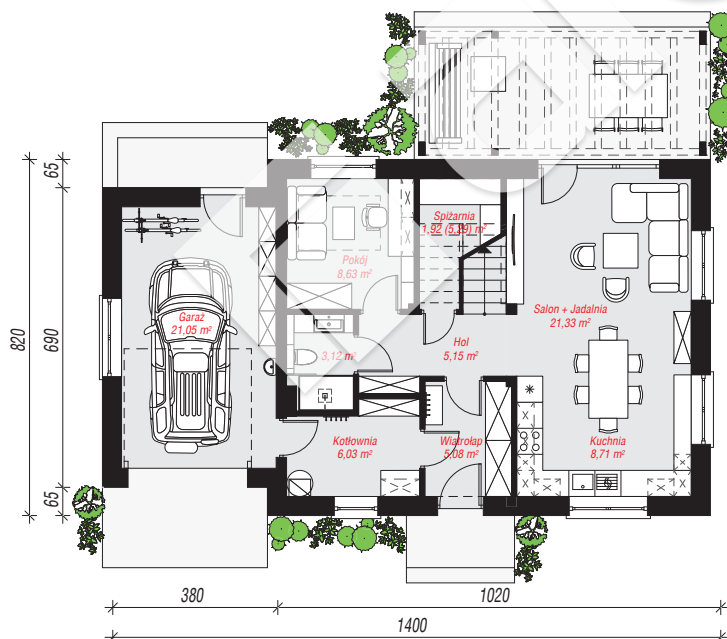
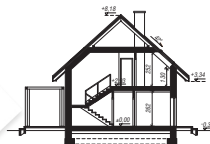
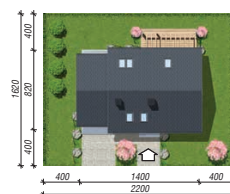
min. wymiary działki: 16,20 x 22,00 m

po adaptacji*: 21,00 x 16,20 m

(Likwidacja okien na ścianie bocznej. Doprojektowanie okna połączeniowego na strychu.)

Technologia i konstrukcja

ściany: bloczek z betonu komórkowego H+H 24 cm, styropian Termo Organika 20 cm, tynk; **strop:** płyta żelbetowa; **ścianka kolankowa:** 127 cm; **dach:** dwuspadowy, nachylenie 42 st., więźba drewniana, blacha dachówkowa, okno dachowe 3; **kocioł:** gazowy



Do projektu możesz wprowadzić zmiany, na które wyrazimy bezpłatną zgodę.

Zobacz dostępne wersje projektu, wizualizacje wnętrz i zdjęcia z realizacji na www.archon.pl