

Dom w iberisach 2 (G)

PEŁNOBRANŻOWE ODBICIE LUSTRZANE

archon
PROJEKTY DOMÓW

Dom jednorodzinny z poddaszem użytkowym
5 pokoi, 1 kuchnia, 2 łazienki, garaż

powierzchnia domu: 84,11 m²
(bez garażu)

powierzchnia garażu: 17,35 m²

powierzchnia zabudowy: 71,72 m²

powierzchnia podłóg: 103,86 m²

kubatura: 500,64 m³

wysokość budynku: 8,17 m

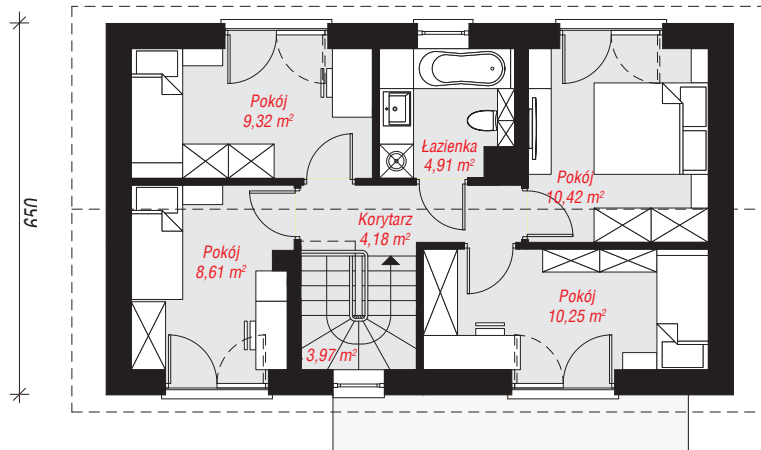
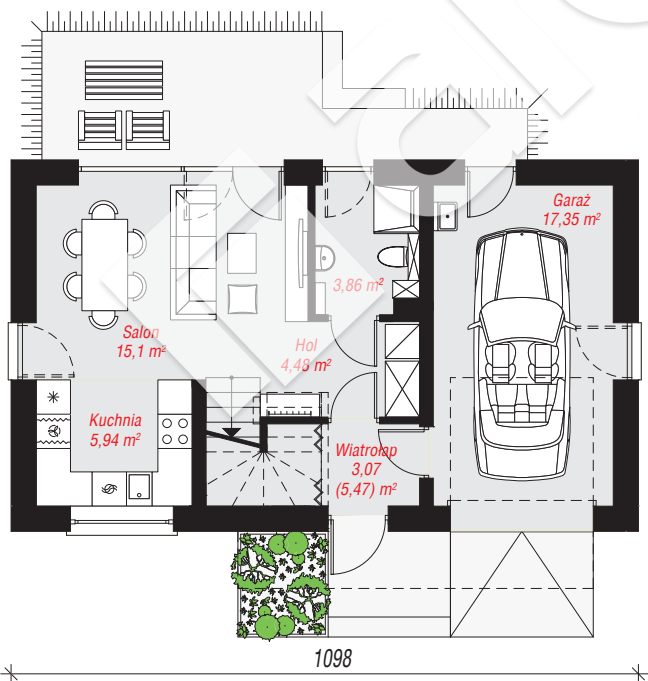
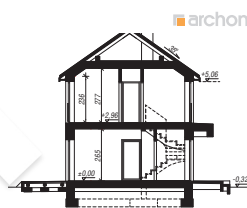
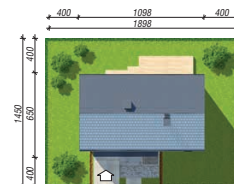
powierzchnia dachu: 105,60 m²

min. wymiary działki: 14,50 x 18,98 m

po adaptacji*: 16,98 x 14,50 m
(Likwidacja okien w ścianach szczytowych.)

Technologia i konstrukcja

ściany: bloczek z betonu komórkowego H+H 24 cm, styropian Termo Organika 20 cm, tynk; **strop:** płyta żelbetowa; **ścianka kolankowa:** 236 cm; **dach:** dwuspadowy, nachylenie 35 st., więźba drewniana, dachówka ceramiczna; **kocioł:** gazowy



PARTER: 49,80 (52,20) m²

PODDASZE: 51,66 (0,00) m²



Do projektu możesz wprowadzić zmiany,
na które wyrazimy bezpłatną zgodę.

Zobacz dostępne wersje projektu,
wizualizacje wnętrza i zdjęcia z realizacji
na www.archon.pl