

Dom jednorodzinny z poddaszem użytkowym  
4 pokoje, 1 kuchnia, 2 łazienki, spiżarka, kotłownia,  
garderoby

**powierzchnia domu:** 89,03 m<sup>2</sup>  
(bez kotłowni)

powierzchnia kotłowni: 5,70 m<sup>2</sup>

powierzchnia zabudowy: 69,99 m<sup>2</sup>

powierzchnia podłóg: 101,64 m<sup>2</sup>

kubatura: 464,19 m<sup>3</sup>

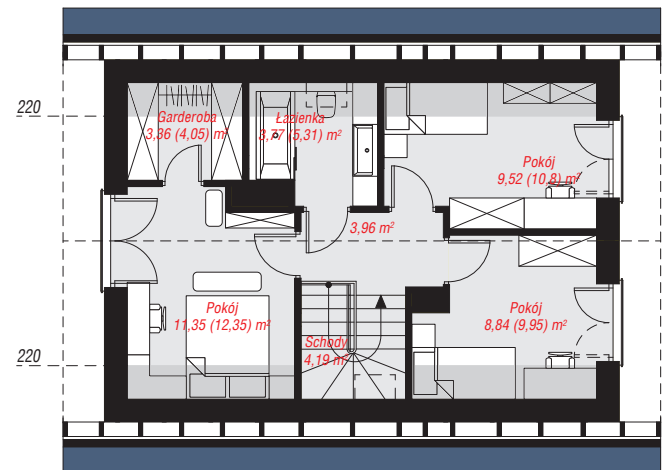
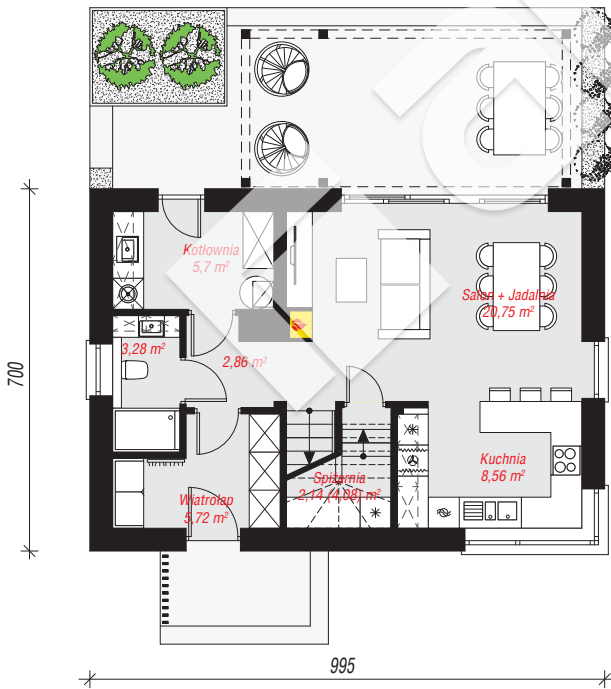
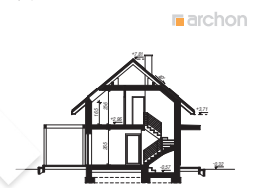
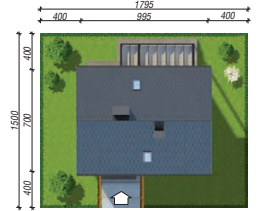
wysokość budynku: 8,13 m

powierzchnia dachu: 135,70 m<sup>2</sup>

min. wymiary działki: 15,00 x 17,95 m

## Technologia i konstrukcja

**ściany:** bloczek z betonu komórkowego H+H 24 cm,  
styropian Termo Organika 20 cm, tynk; **strop:** płyta  
żelbetowa; **ścianka kolankowa:** 165 cm; **dach:**  
dwuspadowy, nachylenie 40 st., więźba drewniana,  
dachówka ceramiczna, okno dachowe 3; **kocioł:**  
gazowy



PARTER: 48,94 (51,04) m<sup>2</sup>

PODDASZE: 45,79 (50,60) m<sup>2</sup>



Do projektu możesz wprowadzić zmiany,  
na które wyrazimy bezpłatną zgodę.

Zobacz dostępne wersje projektu,  
wizualizacje wnętrz i zdjęcia z realizacji  
na [www.archon.pl](http://www.archon.pl)