

Dom w brzusnicach

PEŁNOBRANŻOWE ODBICIE LUSTRZANE

Dom jednorodzinny z poddaszem użytkowym
5 pokoi, 2 łazienki

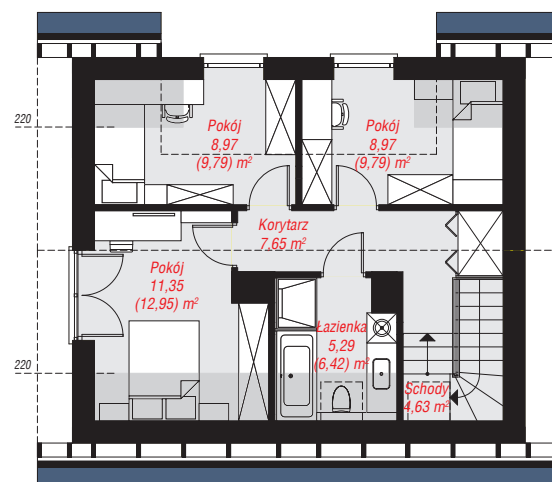
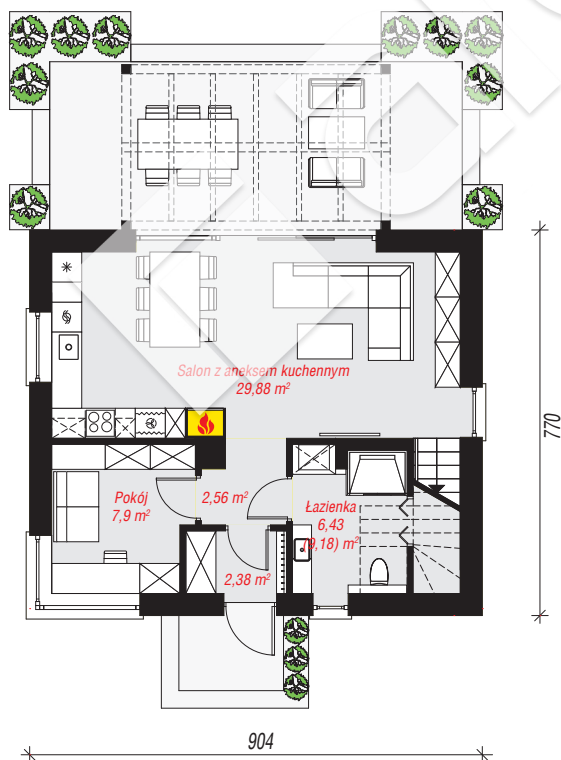
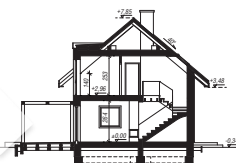
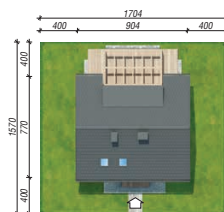
powierzchnia domu: 95,82 m²

powierzchnia zabudowy: 69,94 m²
powierzchnia podłóg: 102,90 m²
kubatura: 465,99 m³
wysokość budynku: 8,19 m
powierzchnia dachu: 119,33 m²

min. wymiary działki: 15,70 x 17,04 m
po adaptacji*: 16,04 x 15,70 m
(Likwidacja okna na bocznej elewacji.)

Technologia i konstrukcja

ściany: bloczek z betonu komórkowego H+H 24 cm, styropian Termo Organika 20 cm, tynk; **strop:** płyta żelbetowa; **ścianka kolankowa:** 140 cm; **dach:** dwuspadowy, nachylenie 40 st., więźba drewniana, dachówka ceramiczna, okno dachowe 3; **kocioł:** gazowy



PARTER: 48,88 (51,67) m²

PODDASZE: 46,94 (51,23) m²



Do projektu możesz wprowadzić zmiany, na które wyrazimy bezpłatną zgodę.

Zobacz dostępne wersje projektu, wizualizacje wnętrz i zdjęcia z realizacji na www.archon.pl