

Dom w motylkach (G)

Dom jednorodzinny z poddaszem użytkowym
4 pokoje, 1 kuchnia, 1 łazienka, toaleta,
kotłownia, garderoby, garaż, strych

powierzchnia domu: 102,82 m²
(bez kotłowni, garażu, strychu)

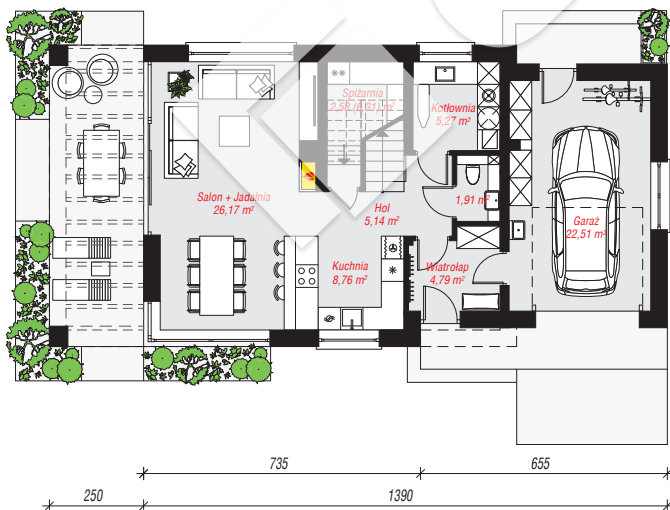
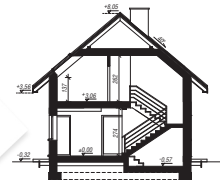
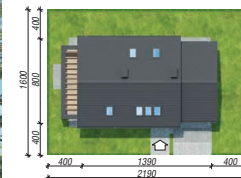
powierzchnia garażu: 22,51 m²
powierzchnia strychu: 14,24 m²
powierzchnia kotłowni: 5,27 m²

powierzchnia zabudowy: 107,64 m²
powierzchnia podłóg: 162,36 m²
kubatura: 694,64 m³
wysokość budynku: 8,37 m
powierzchnia dachu: 197,31 m²

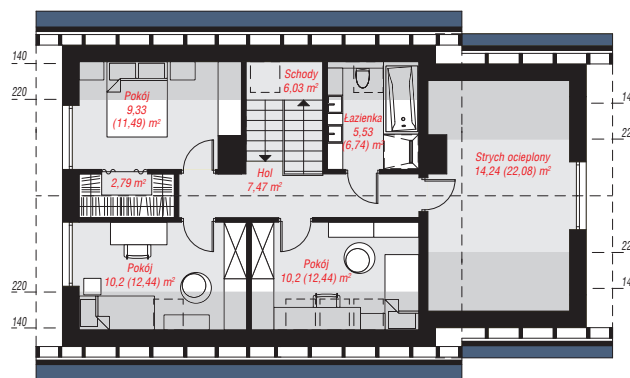
min. wymiary działki: 16,00 x 21,90 m
po adaptacji*: 20,90 x 16,00 m
(Likwidacja okien w ścianie bocznej garażu.)

Technologia i konstrukcja

ściany: bloczek z betonu komórkowego H+H 24 cm, styropian Termo Organika 20 cm, tynk; **strop:** płyta żelbetowa; **ścianka kolankowa:** 137 cm; **dach:** dwuspadowy, nachylenie 40 st., więźba drewniana, dachówka ceramiczna, okno dachowe 4; **kocioł:** gazowy



PARTER: 79,05 (80,88) m²



PODDASZE: 65,79 (81,48) m²



Do projektu możesz wprowadzić zmiany,
na które wyrazimy bezpłatną zgodę.

Zobacz dostępne wersje projektu,
wizualizacje wnętrz i zdjęcia z realizacji
na www.archon.pl