

# Dom w borówkach 6

PEŁNOBRANŻOWE ODBICIE LUSTRZANE

Dom jednorodzinny z poddaszem użytkowym  
4 pokoje, 1 kuchnia, 1 łazienka, toaleta, kotłownia

**powierzchnia domu:** 86,26 m<sup>2</sup>  
(bez kotłowni)

**powierzchnia kotłowni:** 3,39 m<sup>2</sup>

**powierzchnia zabudowy:** 69,20 m<sup>2</sup>

**powierzchnia podłóg:** 98,33 m<sup>2</sup>

**kubatura:** 460,58 m<sup>3</sup>

**wysokość budynku:** 8,47 m

**powierzchnia dachu:** 127,70 m<sup>2</sup>

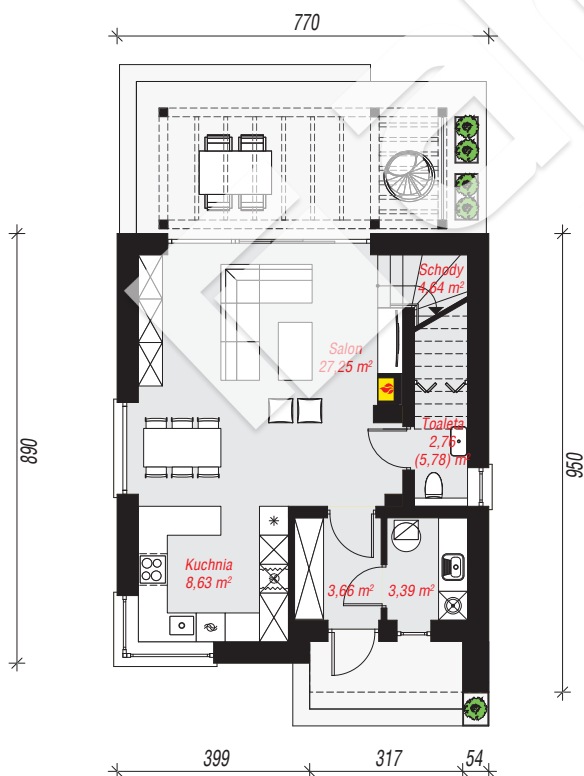
**min. wymiary działki:** 16,90 x 15,70 m

## Technologia i konstrukcja

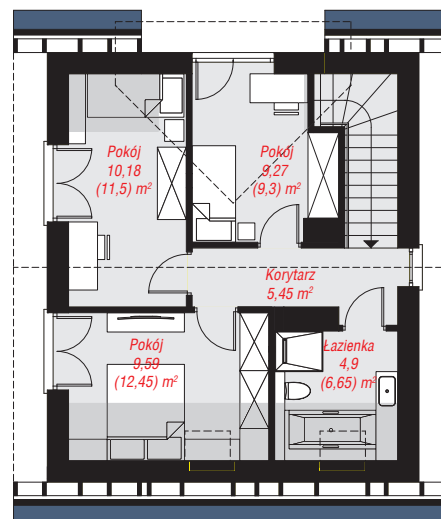
**ściany:** bloczek z betonu komórkowego H+H 24 cm, styropian Termo Organika 20 cm, tynk; **strop:** płyta żelbetowa; **ścianka kolankowa:** 120 cm; **dach:** dwuspadowy, nachylenie 40 st., więźba drewniana, dachówka ceramiczna, okno dachowe 3; **kocioł:** gazowy



archon



PARTER: 50,33 (53,07) m<sup>2</sup>



PODDASZE: 39,32 (45,26) m<sup>2</sup>



Do projektu możesz wprowadzić zmiany, na które wyrazimy bezpłatną zgodę.

Zobacz dostępne wersje projektu, wizualizacje wnętrz i zdjęcia z realizacji na [www.archon.pl](http://www.archon.pl)