

Dom w riveach 11

PEŁNOBRANŻOWE ODBICIE LUSTRZANE

archon
PROJEKTY DOMÓW

Dom jednorodzinny z poddaszem użytkowym
6 pokoi, 1 kuchnia, 2 łazienki

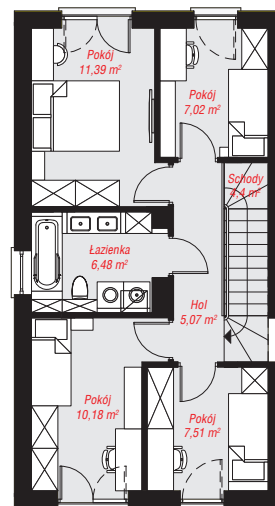
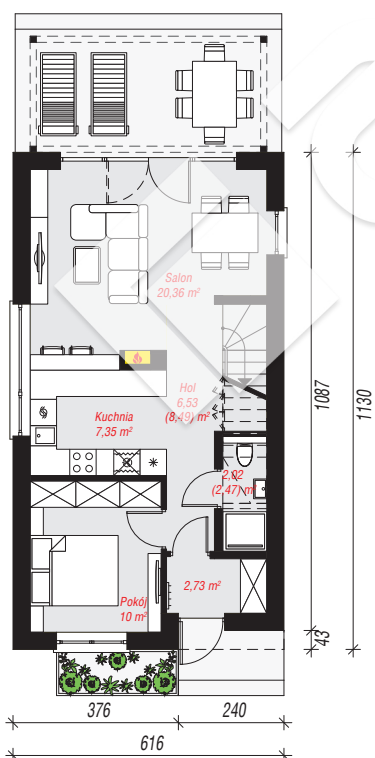
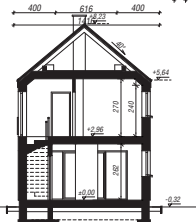
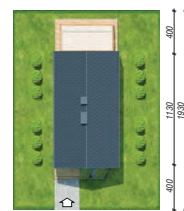
powierzchnia domu: 101,04 m²

powierzchnia zabudowy: 69,96 m²
powierzchnia podłóg: 103,45 m²
kubatura: 505,22 m³
wysokość budynku: 8,55 m
powierzchnia dachu: 90,87 m²

min. wymiary działki: 19,30 x 14,16 m
po adaptacji*: 10,66 x 19,30 m
(Likwidacja okien na elewacjach bocznych.)

Technologia i konstrukcja

ściany: pustak ceramiczny Porotherm 18,8 cm, styropian Termo Organika 20 cm, tynk; **strop:** płyta żelbetowa; **ścianka kolankowa:** 240 cm; **dach:** dwuspadowy, nachylenie 40 st., więźba drewniana, dachówka ceramiczna; **kocioł:** gazowy



PARTER: 48,99 (51,40) m²

PODDASZE: 52,05 (0,00) m²



Do projektu możesz wprowadzić zmiany, na które wyrazimy bezpłatną zgodę.

Zobacz dostępne wersje projektu, wizualizacje wnętrz i zdjęcia z realizacji na www.archon.pl