

Dom w balsamowcach 15 (G)

Dom jednorodzinny z poddaszem użytkowym
5 pokoi, 1 kuchnia, 2 łazienki, spiżarka, kotłownia,
pralnia, garderoby, garaż, strych

powierzchnia domu: 125,74 m²
(bez kotłowni, garażu, strychu)

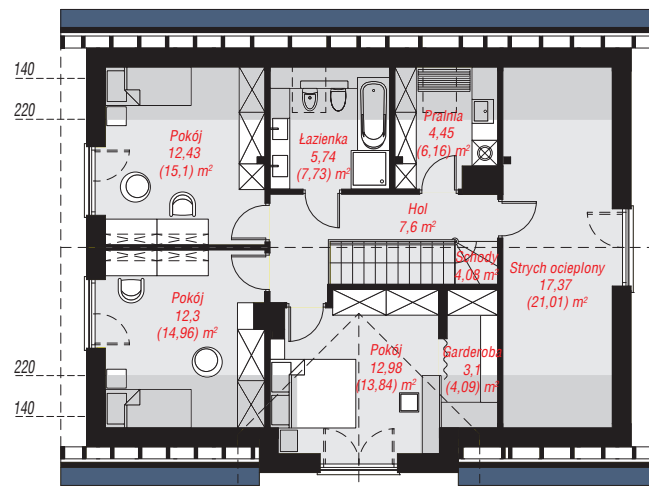
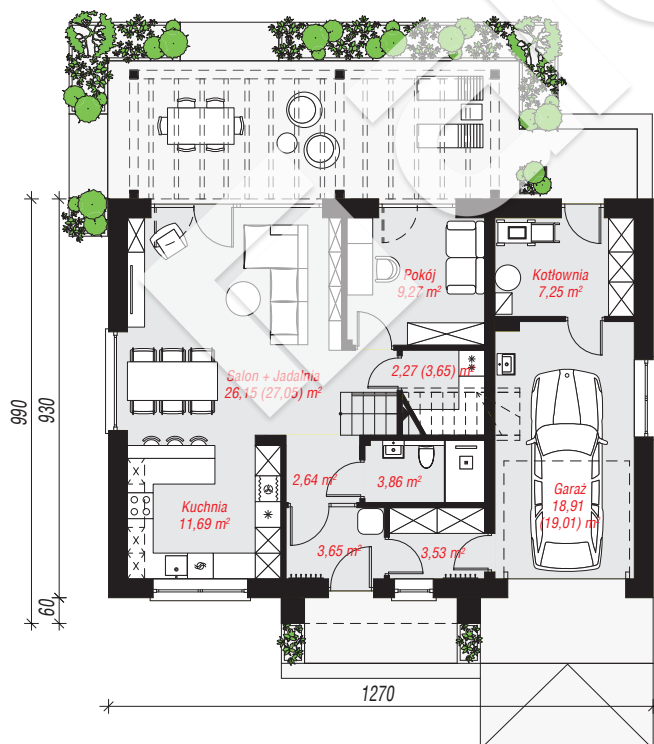
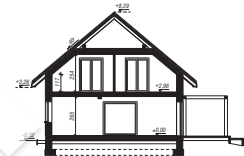
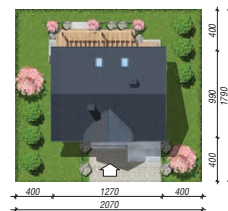
powierzchnia garażu: 18,91 m²
powierzchnia strychu: 17,37 m²
powierzchnia kotłowni: 7,25 m²

powierzchnia zabudowy: 121,35 m²
powierzchnia podłóg: 186,17 m²
kubatura: 813,26 m³
wysokość budynku: 8,61 m
powierzchnia dachu: 204,50 m²

min. wymiary działki: 17,90 x 20,70 m
po adaptacji*: 19,70 x 17,90 m
(Likwidacja okien na elewacji bocznej od strony garażu.)

Technologia i konstrukcja

ściany: bloczek z betonu komórkowego H+H 24 cm,
styropian Termo Organika 20 cm, tynk; **strop:** płyta
żelbetowa; **ścianka kolankowa:** 117 cm; **dach:**
dwuspadowy, nachylenie 40 st., więźba drewniana,
blacha dachówkowa, okno dachowe 3; **kocioł:** gazowy



PARTER: 89,22 (91,60) m²

PODDASZE: 80,05 (94,57) m²



Do projektu możesz wprowadzić zmiany,
na które wyrazimy bezpłatną zgodę.

Zobacz dostępne wersje projektu,
wizualizacje wnętrz i zdjęcia z realizacji
na www.archon.pl