

Dom w motylkach 3

PEŁNOBRANŻOWE ODBICIE LUSTRZANE

Dom jednorodzinny z poddaszem użytkowym
4 pokoje, 1 kuchnia, 1 łazienka, spiżarka, toaleta,
kotłownia, garderoby

powierzchnia domu: 84,39 m²
(bez kotłowni)

powierzchnia kotłowni: 5,75 m²

powierzchnia zabudowy: 69,65 m²

powierzchnia podłóg: 100,03 m²

kubatura: 461,15 m³

wysokość budynku: 8,27 m

powierzchnia dachu: 129,00 m²

min. wymiary działki: 15,70 x 17,00 m

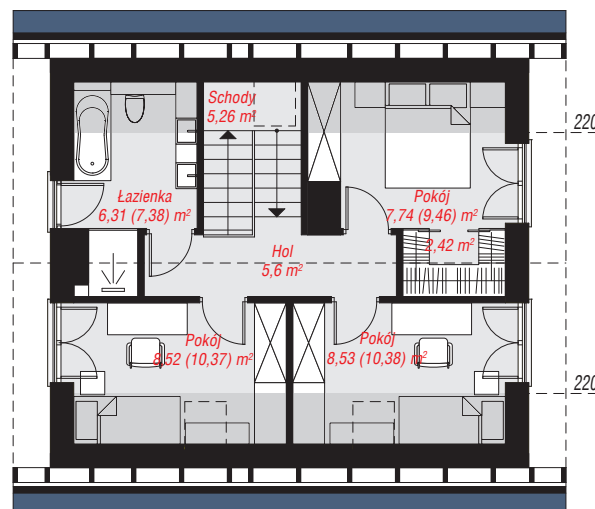
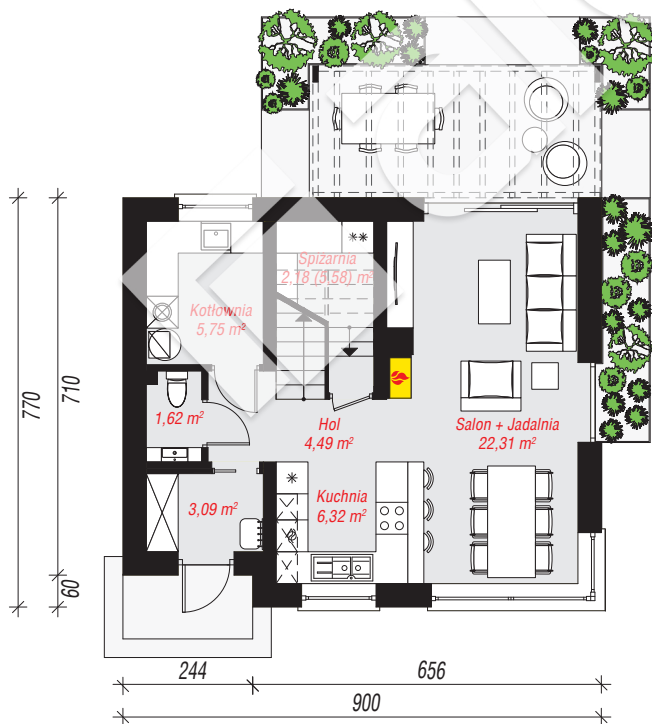
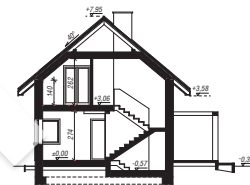
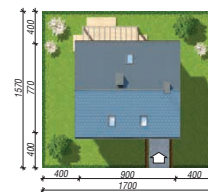
po adaptacji*: 14,50 x 15,70 m

(Likwidacja okien poddaszu w ścianie bocznej.)

Doprojektowanie okien połaciowych.)

Technologia i konstrukcja

ściany: bloczek z betonu komórkowego H+H 24 cm, styropian Termo Organika 20 cm, tynk; **strop:** płyta żelbetowa; **ścianka kolankowa:** 140 cm; **dach:** dwuspadowy, nachylenie 40 st., więźba drewniana, blacha dachówkowa, okno dachowe 3; **kocioł:** gazowy



PARTER: 45,76 (49,16) m²

PODDASZE: 44,38 (50,87) m²



Do projektu możesz wprowadzić zmiany, na które wyrazimy bezpłatną zgodę.

Zobacz dostępne wersje projektu, wizualizacje wnętrz i zdjęcia z realizacji na www.archon.pl