

# Dom w malinówkach 22

Dom jednorodzinny z poddaszem użytkowym  
5 pokoi, 1 kuchnia, 2 łazienki, spiżarka, kotłownia,  
pralnia, garderoby

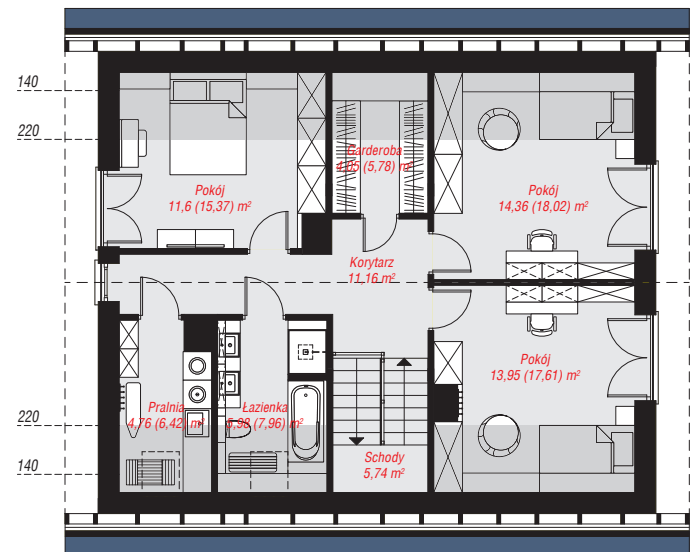
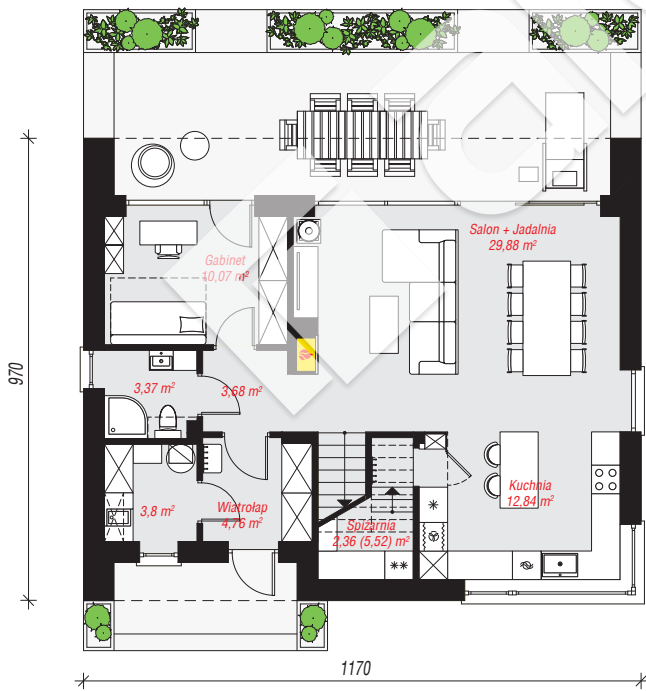
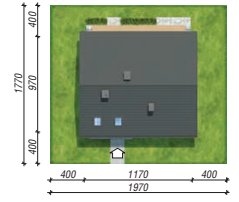
**powierzchnia domu:** 138,56 m<sup>2</sup>  
(bez kotłowni)

**powierzchnia kotłowni:** 3,80 m<sup>2</sup>  
**powierzchnia zabudowy:** 113,92 m<sup>2</sup>  
**powierzchnia podłóg:** 161,98 m<sup>2</sup>  
**kubatura:** 747,93 m<sup>3</sup>  
**wysokość budynku:** 8,48 m  
**powierzchnia dachu:** 191,20 m<sup>2</sup>

**min. wymiary działki:** 16,70 x 19,70 m  
**po adaptacji\*:** 18,70 x 16,70 m  
(Likwidacja okien na elewacji bocznej. Doprojektowanie okien połaciowych.)

## Technologia i konstrukcja

**ściany:** bloczek z betonu komórkowego H+H 24 cm, styropian Termo Organika 20 cm, tynk; **strop:** płyta żelbetowa; **ścianka kolankowa:** 110 cm; **dach:** dwuspadowy, nachylenie 38 st., więźba drewniana, dachówka ceramiczna, okno dachowe 4; **kocioł:** gazowy



Do projektu możesz wprowadzić zmiany,  
na które wyrazimy bezpłatną zgodę.

Zobacz dostępne wersje projektu,  
wizualizacje wnętrz i zdjęcia z realizacji  
na [www.archon.pl](http://www.archon.pl)