

# Dom w papaverach 4 (E)

PEŁNOBRANŻOWE ODBICIE LUSTRZANE

Dom jednorodzinny z poddaszem użytkowym  
5 pokoi, 1 kuchnia, 2 łazienki, spiżarka, kotłownia,  
garderoby

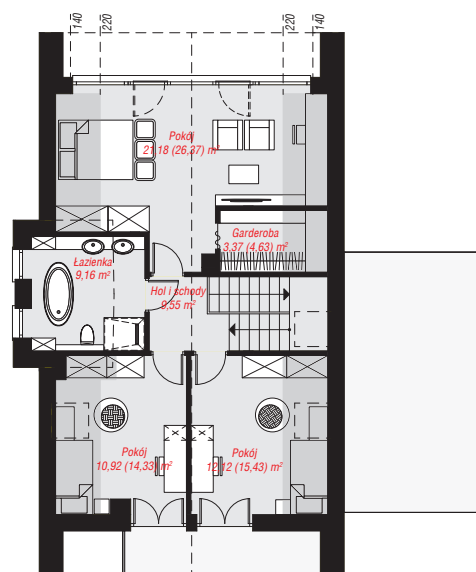
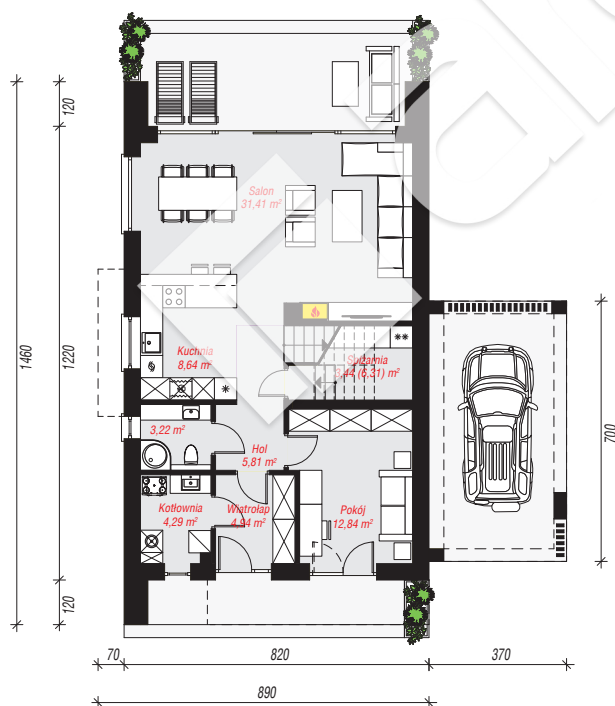
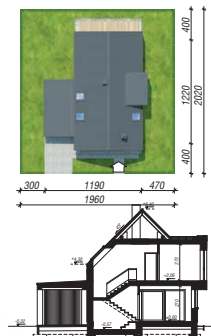
**powierzchnia domu:** 136,60 m<sup>2</sup>  
(bez kotłowni)

**powierzchnia kotłowni:** 4,29 m<sup>2</sup>  
powierzchnia zabudowy: 106,40 m<sup>2</sup>  
powierzchnia podłóg: 156,93 m<sup>2</sup>  
kubatura: 695,87 m<sup>3</sup>  
wysokość budynku: 8,72 m  
powierzchnia dachu: 168,78 m<sup>2</sup>

min. wymiary działki: 20,20 x 19,60 m  
po adaptacji\*: 15,90 x 20,20 m  
(Zlicowanie ściany lukarny ze ścianą budynku, likwidacja  
stanowiska postojowego pod zadaszeniem.)

## Technologia i konstrukcja

**ściany:** błoczek z betonu komórkowego H+H 24 cm,  
styropian Termo Organika 20 cm, tynk; **strop:** płyta  
żelbetowa; **ścianka kolankowa:** 100 cm; **dach:**  
dwuspadowy, nachylenie 45 st., więźba drewniana,  
blacha, okno dachowe 3; **kocioł:** gazowy



PARTER: 74,59 (77,46) m<sup>2</sup>

PODDASZE: 66,30 (79,47) m<sup>2</sup>



Do projektu możesz wprowadzić zmiany,  
na które wyrazimy bezpłatną zgodę.

Zobacz dostępne wersje projektu,  
wizualizacje wnętrz i zdjęcia z realizacji  
na [www.archon.pl](http://www.archon.pl)