

Dom pod brzoskwinią (GE)

PEŁNOBRANŻOWE ODBICIE LUSTRZANE

archon
PROJEKTY DOMÓW

Dom jednorodzinny z poddaszem użytkowym
5 pokoi, 1 kuchnia, 2 łazienki, spiżarka, kotłownia,
pralnia, garderoby, garaż

powierzchnia domu: 129,19 m²
(bez kotłowni, garażu)

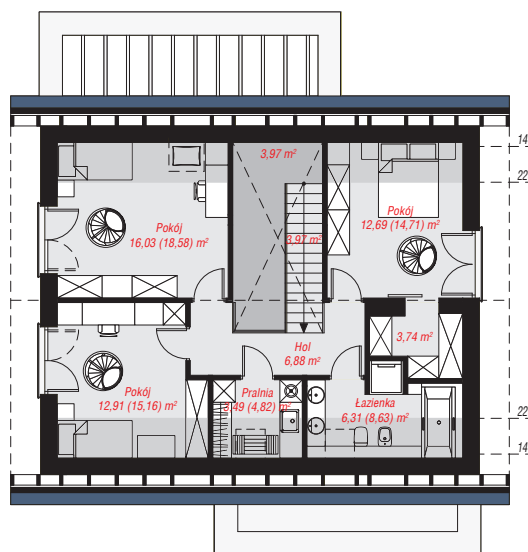
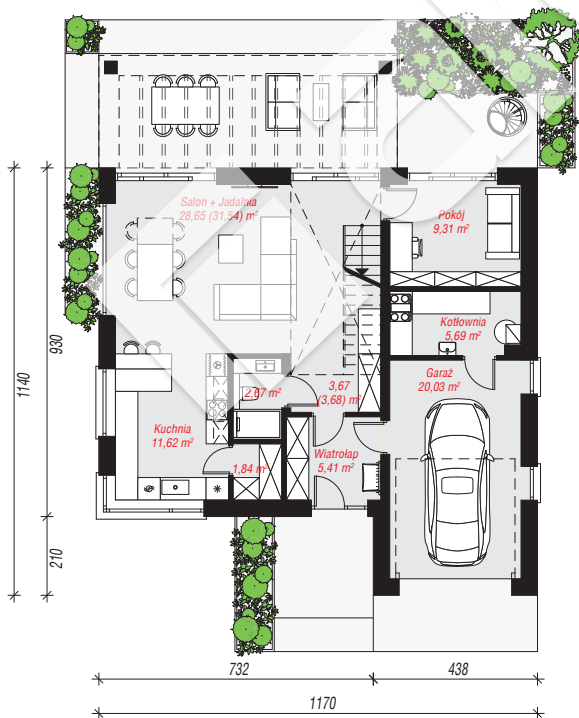
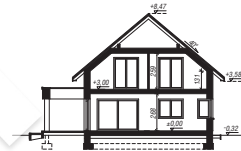
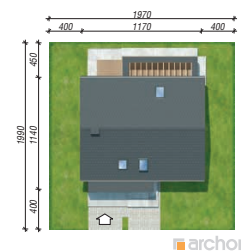
powierzchnia garażu: 20,03 m²
powierzchnia kotłowni: 5,69 m²

powierzchnia zabudowy: 118,47 m²
powierzchnia podłóg: 168,28 m²
kubatura: 793,89 m³
wysokość budynku: 8,79 m
powierzchnia dachu: 189,20 m²

min. wymiary działki: 19,90 x 19,70 m
po adaptacji*: 19,70 x 19,40 m
(Zmniejszenie pergoli.)

Technologia i konstrukcja

ściany: bloczek z betonu komórkowego H+H 24 cm,
styropian Termo Organika 20 cm, tynk; **strop:** płyta
żelbetowa; **ścianka kolankowa:** 131 cm; **dach:**
dwuspadowy, nachylenie 40 st., więźba drewniana,
dachówka ceramiczna, okno dachowe 3; **kocioł:**
gazowy



PARTER: 88,89 (91,79) m²

PODDASZE: 66,02 (76,49) m²



Do projektu możesz wprowadzić zmiany,
na które wyrazimy bezpłatną zgodę.

Zobacz dostępne wersje projektu,
wizualizacje wnętrz i zdjęcia z realizacji
na www.archon.pl