

Dom w zimokwiatach 3 (GB)

Dom do zabudowy bliźniaczej z poddaszem użytkowym

5 pokoi, 1 kuchnia, 1 łazienka, spiżarka, toaleta, kotłownia, garaż

powierzchnia domu: 106,73 m²
(bez kotłowni, garażu)

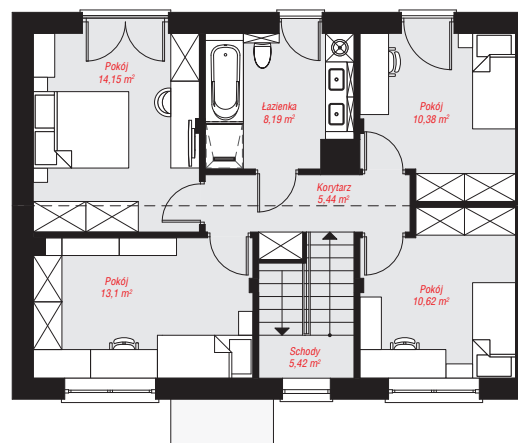
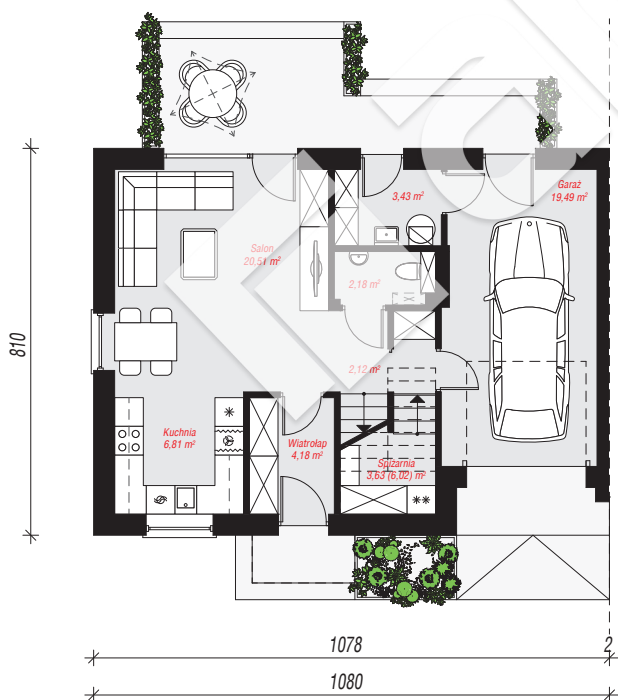
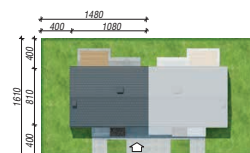
powierzchnia garażu: 19,49 m²
powierzchnia kotłowni: 3,43 m²

powierzchnia zabudowy: 87,78 m²
powierzchnia podłóg: 132,04 m²
kubatura: 645,13 m³
wysokość budynku: 8,79 m
powierzchnia dachu: 106,80 m²

min. wymiary działki: 16,10 x 14,80 m
po adaptacji*: 13,80 x 16,10 m
(Likwidacja okna w ścianie szczytowej.)

Technologia i konstrukcja

ściany: bloczek z betonu komórkowego H+H 24 cm, styropian Termo Organika 20 cm, tynk; **strop:** płyta żelbetowa; **ścianka kolankowa:** 240 cm; **dach:** dwuspadowy, nachylenie 35 st., więźba drewniana, dachówka ceramiczna; **kocioł:** gazowy



PARTER: 62,35 (64,74) m²

PODDASZE: 67,30 (0,00) m²



Do projektu możesz wprowadzić zmiany, na które wyrazimy bezpłatną zgodę.

Zobacz dostępne wersje projektu, wizualizacje wnętrz i zdjęcia z realizacji na www.archon.pl