

# Dom w brzoszczach 2

PEŁNOBRANŻOWE ODBICIE LUSTRZANE

Dom jednorodzinny z poddaszem użytkowym  
5 pokoi, 1 kuchnia, 1 łazienka, toaleta, kotłownia

**powierzchnia domu:** 97,25 m<sup>2</sup>  
(bez kotłowni)

**powierzchnia kotłowni:** 2,34 m<sup>2</sup>

**powierzchnia zabudowy:** 69,86 m<sup>2</sup>

**powierzchnia podłóg:** 102,70 m<sup>2</sup>

**kubatura:** 489,27 m<sup>3</sup>

**wysokość budynku:** 8,12 m

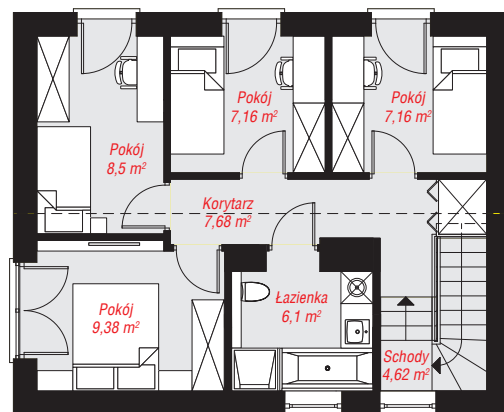
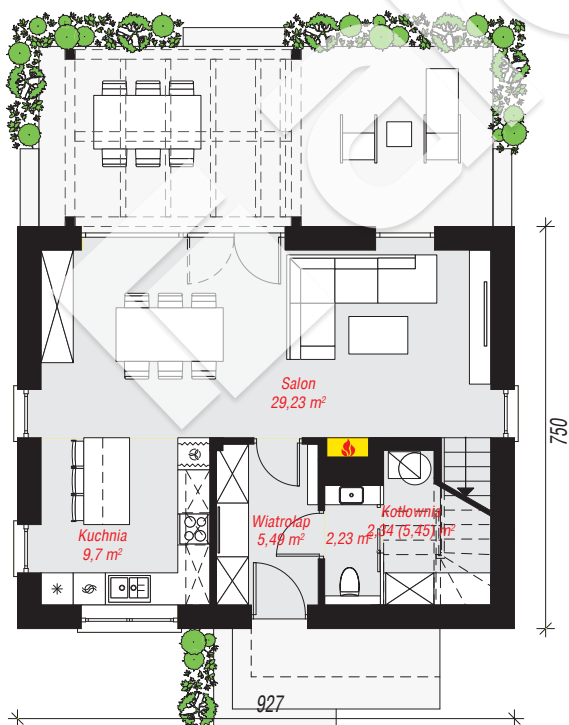
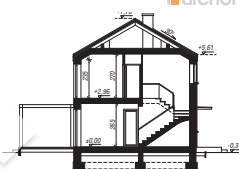
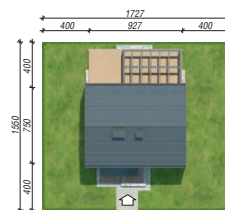
**powierzchnia dachu:** 80,30 m<sup>2</sup>

**min. wymiary działki:** 15,50 x 17,27 m

po adaptacji\*: 14,77 x 15,50 m  
(Likwidacja okna na ścianie bocznej.)

## Technologia i konstrukcja

**ściany:** bloczek z betonu komórkowego H+H 24 cm, styropian Termo Organika 20 cm, tynk; **strop:** płyta żelbetowa; **ścianka kolankowa:** 235 cm; **dach:** dwuspadowy, nachylenie 30 st., więźba drewniana, dachówka ceramiczna; **kocioł:** gazowy



PARTER: 48,99 (52,10) m<sup>2</sup>

PODDASZE: 50,60 (0,00) m<sup>2</sup>



Do projektu możesz wprowadzić zmiany, na które wyrazimy bezpłatną zgodę.

Zobacz dostępne wersje projektu, wizualizacje wnętrz i zdjęcia z realizacji na [www.archon.pl](http://www.archon.pl)