

Dom w kostrzewach 4 (G2)

PEŁNOBRANŻOWE ODBICIE LUSTRZANE

Dom jednorodzinny parterowy
4 pokoje, 1 kuchnia, 1 łazienka, spiżarka, toaleta,
kotłownia, pralnia, garaż

powierzchnia domu: 99,12 m²
(bez kotłowni, garażu)

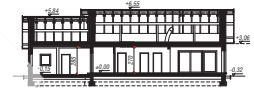
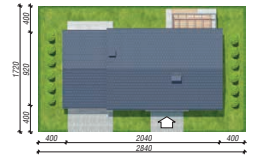
powierzchnia garażu: 41,48 m²
powierzchnia kotłowni: 6,55 m²

powierzchnia zabudowy: 187,65 m²
powierzchnia podłóg: 147,15 m²
kubatura: 997,75 m³
wysokość budynku: 6,87 m
powierzchnia dachu: 277,90 m²

min. wymiary działki: 17,20 x 28,40 m
po adaptacji*: 26,40 x 17,20 m
(Likwidacja okien w ścianach bocznych)

Technologia i konstrukcja

ściany: bloczek z betonu komórkowego H+H 24 cm,
styropian Termo Organika 20 cm, tynk; **strop:** płyta
żelbetowa; **dach:** dwuspadowy, nachylenie 30 st.,
więźba drewniana, dachówka ceramiczna; **kocioł:**
gazowy



PARTER: 147,15 (0,00) m²



Do projektu możesz wprowadzić zmiany,
na które wyrazimy bezpłatną zgodę.

Zobacz dostępne wersje projektu,
wizualizacje wnętrz i zdjęcia z realizacji
na www.archon.pl