

# Dom w wisteriach 8 (G)

Dom jednorodzinny z poddaszem użytkowym  
6 pokoi, 1 kuchnia, 2 łazienki, spiżarka, kotłownia,  
pralnia, garderoby, garaż

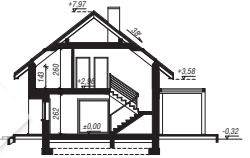
**powierzchnia domu:** 147,69 m<sup>2</sup>  
(bez kotłowni, garażu)

**powierzchnia garażu:** 19,90 m<sup>2</sup>  
**powierzchnia kotłowni:** 5,34 m<sup>2</sup>

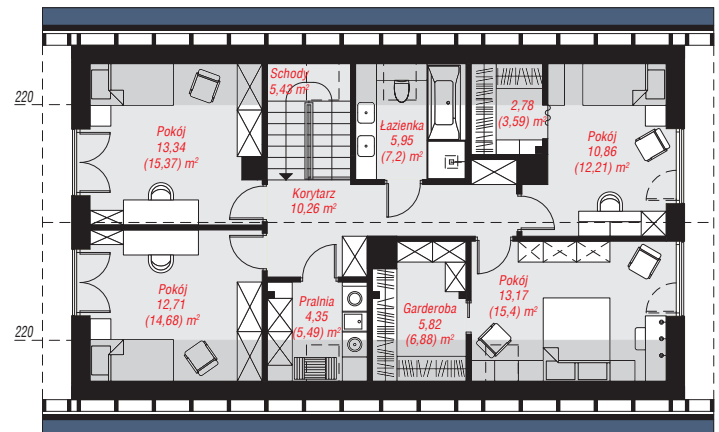
**powierzchnia zabudowy:** 125,41 m<sup>2</sup>  
**powierzchnia podłóg:** 188,93 m<sup>2</sup>  
**kubatura:** 829,28 m<sup>3</sup>  
**wysokość budynku:** 8,29 m  
**powierzchnia dachu:** 210,40 m<sup>2</sup>  
**min. wymiary działki:** 16,50 x 22,70 m

## Technologia i konstrukcja

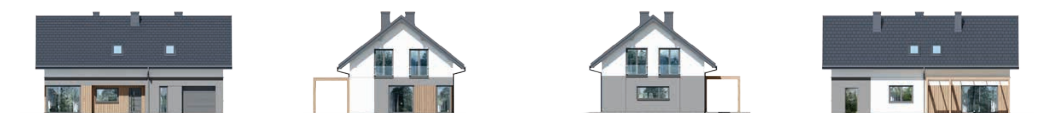
**ściany:** bloczek z betonu komórkowego H+H 24 cm,  
styropian Termo Organika 20 cm, tynk; **strop:** płyta  
żelbetowa; **ścianka kolankowa:** 143 cm; **dach:**  
dwuspadowy, nachylenie 38 st., więźba drewniana,  
dachówka ceramiczna, okno dachowe 4; **kocioł:**  
gazowy



**PARTER:** 88,26 (92,42) m<sup>2</sup>



**PODDASZE:** 84,67 (96,51) m<sup>2</sup>



Do projektu możesz wprowadzić zmiany,  
na które wyrazimy bezpłatną zgodę.

Zobacz dostępne wersje projektu,  
wizualizacje wnętrz i zdjęcia z realizacji  
na [www.archon.pl](http://www.archon.pl)