

Dom w bukszpanach (G)

PEŁNOBRANŻOWE ODBICIE LUSTRZANE

Dom jednorodzinny z poddaszem użytkowym
4 pokoje, 1 kuchnia, 1 łazienka, toaleta, garaż

powierzchnia domu: 71,78 m²
(bez garażu)

powierzchnia garażu: 18,30 m²

powierzchnia zabudowy: 68,95 m²

powierzchnia podłóg: 100,96 m²

kubatura: 434,82 m³

wysokość budynku: 7,87 m

powierzchnia dachu: 123,20 m²

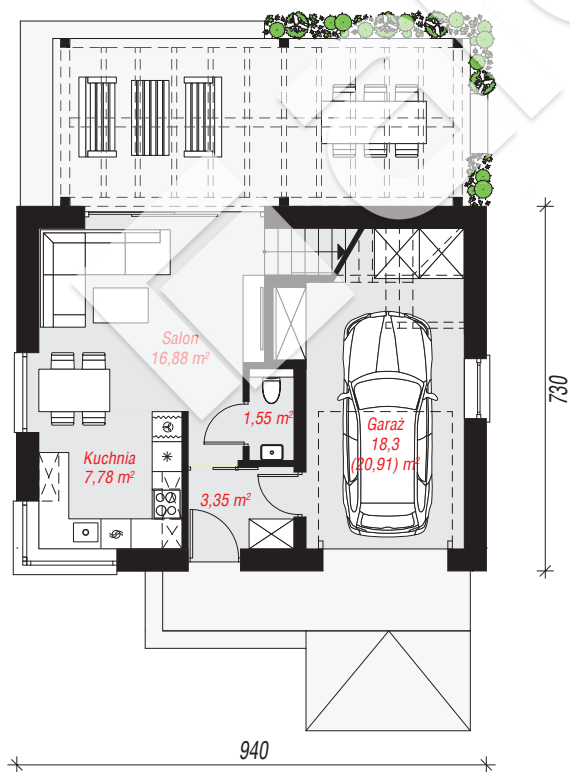
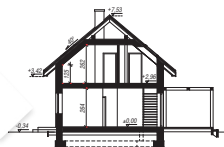
min. wymiary działki: 15,30 x 17,40 m

po adaptacji*: 15,50 x 15,30 m

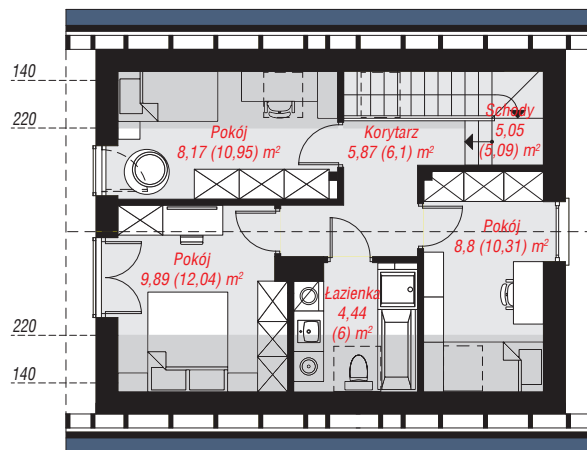
(Likwidacja okien na ścianie bocznej, doprojektowanie okna połączowego w pokoju nad garażem.)

Technologia i konstrukcja

ściany: bloczek z betonu komórkowego H+H 24 cm, styropian Termo Organika 20 cm, tynk; **strop:** płyta żelbetowa; **ścianka kolankowa:** 125 cm; **dach:** dwuspadowy, nachylenie 40 st., więźba drewniana, dachówka ceramiczna, okno dachowe 3; **kocioł:** gazowy



PARTER: 47,86 (50,47) m²



PODDASZE: 42,22 (50,49) m²



Do projektu możesz wprowadzić zmiany, na które wyrazimy bezpłatną zgodę.

Zobacz dostępne wersje projektu, wizualizacje wnętrz i zdjęcia z realizacji na www.archon.pl