

Dom w kokoryczkach 2 (G)

PEŁNOBRANŻOWE ODBICIE LUSTRZANE

Dom jednorodzinny z poddaszem użytkowym
6 pokoi, 1 kuchnia, 2 łazienki, spiżarka, kotłownia,
garderoby, pomieszczenie gospodarcze, garaż

powierzchnia domu: 165,40 m²
(bez kotłowni, garażu)

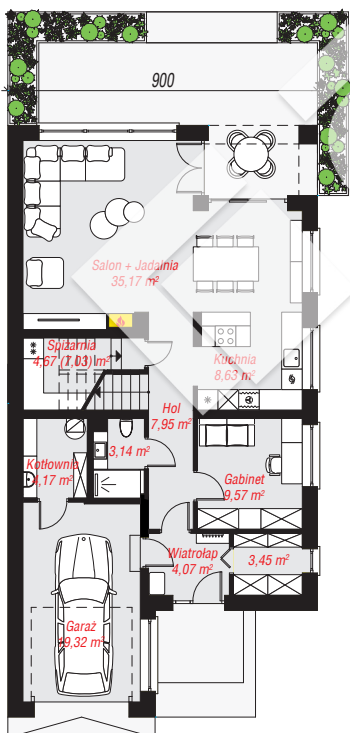
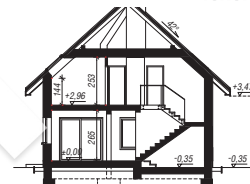
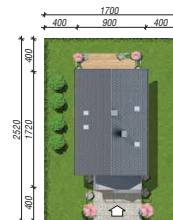
powierzchnia garażu: 19,32 m²
powierzchnia kotłowni: 4,17 m²

powierzchnia zabudowy: 140,72 m²
powierzchnia podłóg: 200,70 m²
kubatura: 962,39 m³
wysokość budynku: 9,05 m
powierzchnia dachu: 231,10 m²

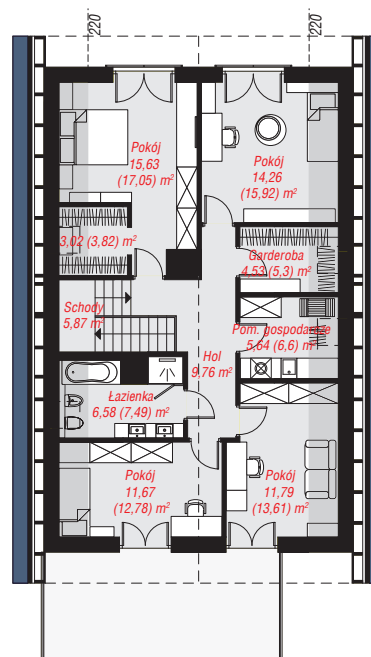
min. wymiary działki: 25,20 x 17,00 m
po adaptacji*: 14,50 x 25,20 m
(Likwidacja okien dachowych od strony garażu, skrócenie okapów.)

Technologia i konstrukcja

ściany: bloczek z betonu komórkowego H+H 24 cm, styropian Termo Organika 20 cm, tynk; **strop:** płyta żelbetowa; **ścianka kolankowa:** 144 cm; **dach:** dwuspadowy, nachylenie 42 st., więźba drewniana, dachówka ceramiczna, okno dachowe 4; **kocioł:** gazowy



PARTER: 100,14 (102,50) m²



PODDASZE: 88,75 (98,20) m²

Do projektu możesz wprowadzić zmiany, na które wyrazimy bezpłatną zgodę.

Zobacz dostępne wersje projektu, wizualizacje wnętrz i zdjęcia z realizacji na www.archon.pl

