

Dom w bukszpanach 2 (GB)

PEŁNOBRANŻOWE ODBICIE LUSTRZANE

archon
PROJEKTY DOMÓW

Dom do zabudowy bliźniaczej z poddaszem użytkowym

4 pokoje, 1 kuchnia, 1 łazienka, toaleta, garaż

powierzchnia domu: 80,79 m²
(bez garażu)

powierzchnia garażu: 18,30 m²

powierzchnia zabudowy: 68,00 m²

powierzchnia podłóg: 101,70 m²

kubatura: 474,70 m³

wysokość budynku: 8,06 m

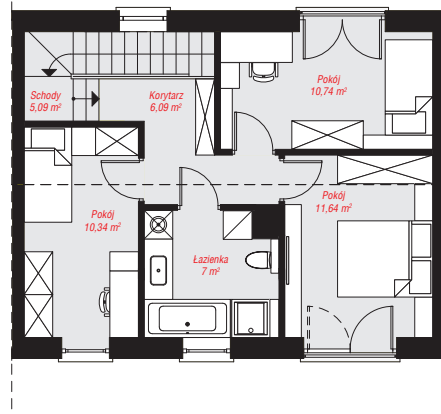
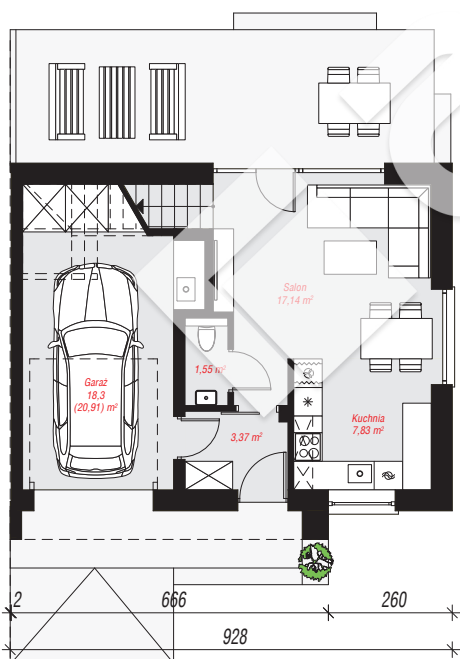
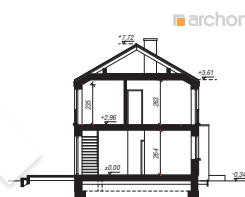
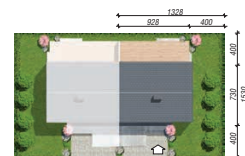
powierzchnia dachu: 78,20 m²

min. wymiary działki: 15,30 x 13,28 m

po adaptacji*: 10,78 x 15,30 m

Technologia i konstrukcja

ściany: bloczek z betonu komórkowego H+H 24 cm, styropian Termo Organika 20 cm, tynk; **strop:** płyta żelbetowa; **ścianka kolankowa:** 235 cm; **dach:** dwuspadowy, nachylenie 30 st., więźba drewniana, dachówka ceramiczna; **kocioł:** gazowy



PARTER: 48,19 (50,80) m²

PODDASZE: 50,90 (0,00) m²



Do projektu możesz wprowadzić zmiany, na które wyrazimy bezpłatną zgodę.

Zobacz dostępne wersje projektu, wizualizacje wnętrz i zdjęcia z realizacji na www.archon.pl