

Dom w dabcach 5 (G2)

Dom jednorodzinny z poddaszem użytkowym
6 pokoi, 1 kuchnia, 2 łazienki, spiżarka, kotłownia,
garderoby, antresola, garaż

powierzchnia domu: 152,89 m²
(bez kotłowni, garażu)

powierzchnia garażu: 35,68 m²
powierzchnia kotłowni: 4,59 m²

powierzchnia zabudowy: 163,86 m²

powierzchnia podłóg: 208,73 m²

kubatura: 944,28 m³

wysokość budynku: 8,23 m

powierzchnia dachu: 211,60 m²

min. wymiary działki: 20,90 x 22,40 m

Technologia i konstrukcja

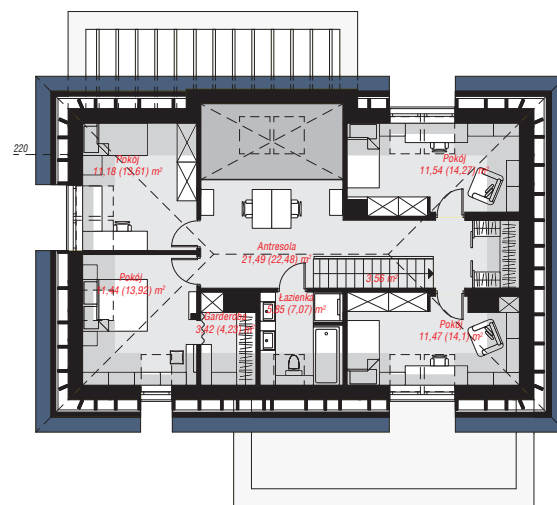
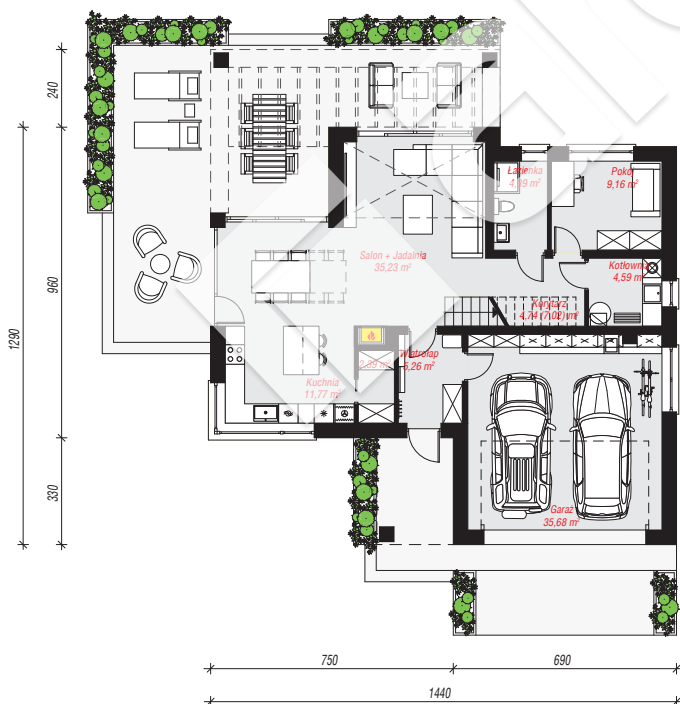
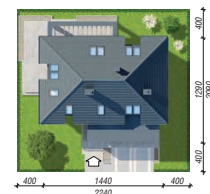
ściany: pustak ceramiczny Porotherm 25 cm, styropian

Termo Organika 20 cm, tynk; **strop:** płyta żelbetowa;

ścianka kolankowa: 151 cm; **dach:** czterospadowy,

nachylenie 35 st., więźba drewniana, dachówka

ceramiczna, okno dachowe 3; **kocioł:** gazowy



PARTER: 113,21 (115,49) m²

PODDASZE: 79,95 (93,24) m²



Do projektu możesz wprowadzić zmiany,
na które wyrazimy bezpłatną zgodę.

Zobacz dostępne wersje projektu,
wizualizacje wnętrz i zdjęcia z realizacji
na www.archon.pl