

# Dom w bukszpanach 2 (GS)

PEŁNOBRANŻOWE ODBICIE LUSTRZANE

**archon**  
PROJEKTY DOMÓW

Dom do zabudowy szeregowej z poddaszem użytkowym  
4 pokoje, 1 kuchnia, 1 łazienka, toaleta, garaż

**powierzchnia domu:** 80,79 m<sup>2</sup>  
(bez garażu)

**powierzchnia garażu:** 18,30 m<sup>2</sup>

**powierzchnia zabudowy:** 66,61 m<sup>2</sup>

**powierzchnia podłóg:** 101,70 m<sup>2</sup>

**kubatura:** 465,49 m<sup>3</sup>

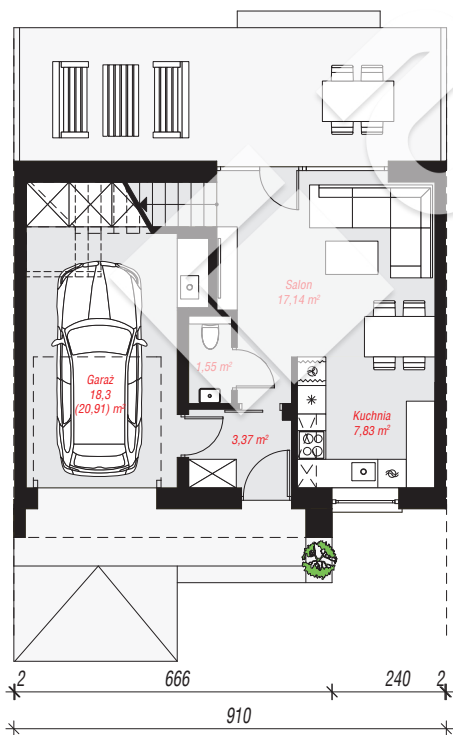
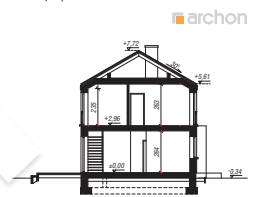
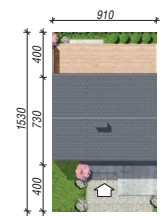
**wysokość budynku:** 8,06 m

**powierzchnia dachu:** 76,71 m<sup>2</sup>

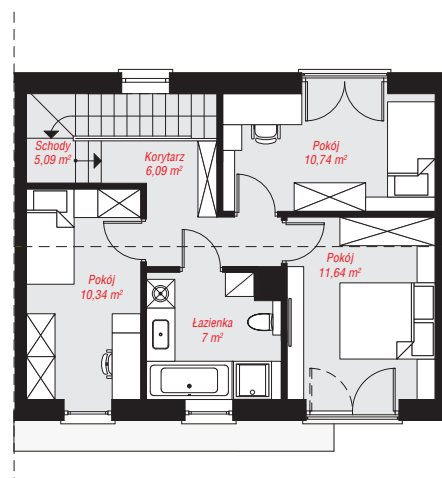
**min. wymiary działki:** 15,30 x 9,10 m

## Technologia i konstrukcja

**ściany:** bloczek z betonu komórkowego H+H 24 cm, styropian Termo Organika 20 cm, tynk; **strop:** płyta żelbetowa; **ścianka kolankowa:** 235 cm; **dach:** dwuspadowy, nachylenie 30 st., więźba drewniana, dachówka ceramiczna; **kocioł:** gazowy



PARTER: 48,19 (50,80) m<sup>2</sup>



PODDASZE: 50,90 (0,00) m<sup>2</sup>



Do projektu możesz wprowadzić zmiany, na które wyrazimy bezpłatną zgodę.

Zobacz dostępne wersje projektu, wizualizacje wnętrz i zdjęcia z realizacji na [www.archon.pl](http://www.archon.pl)