

# Dom w klematisach 33 (GB)

Dom do zabudowy bliźniaczej z poddaszem użytkowym  
5 pokoi, 1 kuchnia, 2 łazienki, kotłownia, garderoby, garaż

**powierzchnia domu:** 115,85 m<sup>2</sup>  
(bez kotłowni, garażu)

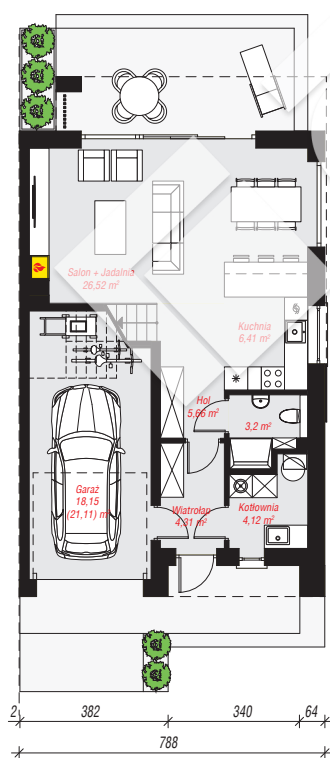
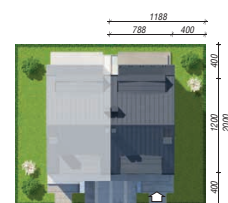
**powierzchnia garażu:** 18,15 m<sup>2</sup>  
**powierzchnia kotłowni:** 4,12 m<sup>2</sup>

**powierzchnia zabudowy:** 94,84 m<sup>2</sup>  
**powierzchnia podłóg:** 143,88 m<sup>2</sup>  
**kubatura:** 703,85 m<sup>3</sup>  
**wysokość budynku:** 9,16 m  
**powierzchnia dachu:** 103,78 m<sup>2</sup>

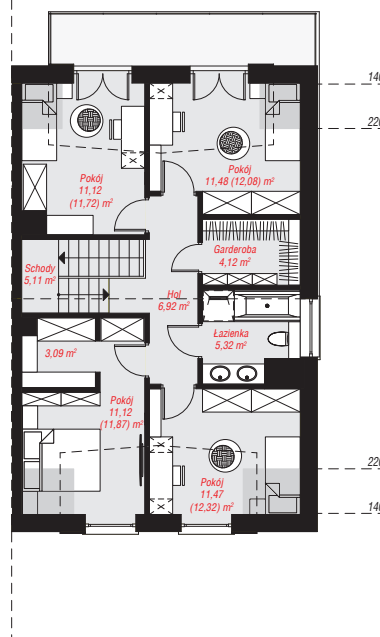
min. wymiary działki: 20,00 x 11,88 m

## Technologia i konstrukcja

**ściany:** bloczek z betonu komórkowego H+H 24 cm, styropian Termo Organika 20 cm, tynk; **strop:** płyta żelbetowa; **ścianka kolankowa:** 137 cm; **dach:** dwuspadowy, nachylenie 35 st., więźba drewniana, blacha; **kocioł:** gazowy



PARTER: 68,37 (71,33) m<sup>2</sup>



PODDASZE: 69,75 (72,55) m<sup>2</sup>



Do projektu możesz wprowadzić zmiany, na które wyrazimy bezpłatną zgodę.

Zobacz dostępne wersje projektu, wizualizacje wnętrz i zdjęcia z realizacji na [www.archon.pl](http://www.archon.pl)