

# Dom w malinówkach 21

PEŁNOBRANŻOWE ODBICIE LUSTRZANE

Dom jednorodzinny z poddaszem użytkowym  
5 pokoi, 1 kuchnia, 2 łazienki, spiżarka, kotłownia,  
garderoby

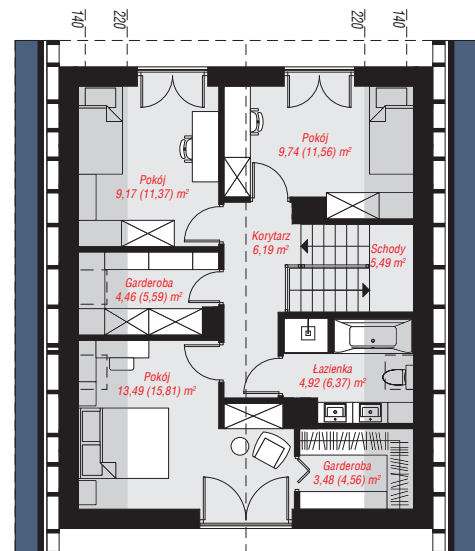
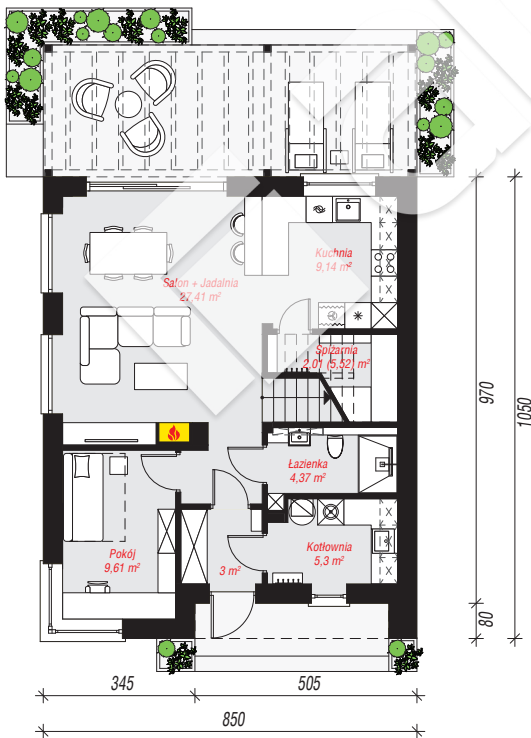
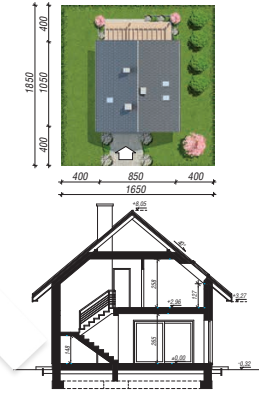
**powierzchnia domu:** 112,48 m<sup>2</sup>  
(bez kotłowni)

**powierzchnia kotłowni:** 5,30 m<sup>2</sup>  
powierzchnia zabudowy: 89,63 m<sup>2</sup>  
powierzchnia podłóg: 131,29 m<sup>2</sup>  
kubatura: 588,26 m<sup>3</sup>  
wysokość budynku: 8,37 m  
powierzchnia dachu: 160,40 m<sup>2</sup>

min. wymiary działki: 18,50 x 16,50 m  
po adaptacji\*: 14,50 x 18,50 m  
(Skrócenie okapów. Likwidacja okna połaciowego w  
łazience na poddaszu.)

## Technologia i konstrukcja

**ściany:** bloczek z betonu komórkowego H+H 24 cm,  
styropian Termo Organika 20 cm, tynk; **strop:** płyta  
żelbetowa; **ścianka kolankowa:** 127 cm; **dach:**  
dwuspadowy, nachylenie 40 st., więźba drewniana,  
dachówka ceramiczna, okno dachowe 3; **kocioł:**  
gazowy, możliwość zamiany na paliwo stałe po  
adaptacji (pow. kotłowni do 6m2)



PARTER: 60,84 (64,35) m<sup>2</sup>

PODDASZE: 56,94 (66,94) m<sup>2</sup>



Do projektu możesz wprowadzić zmiany,  
na które wyrazimy bezpłatną zgodę.

Zobacz dostępne wersje projektu,  
wizualizacje wnętrz i zdjęcia z realizacji  
na [www.archon.pl](http://www.archon.pl)