

# Dom w bratkach 8 (R2SA)

Dom dwurodzinny do zabudowy szeregowej z poddaszem użytkowym  
5 pokoi, 2 łazienki, pomieszczenie gospodarcze

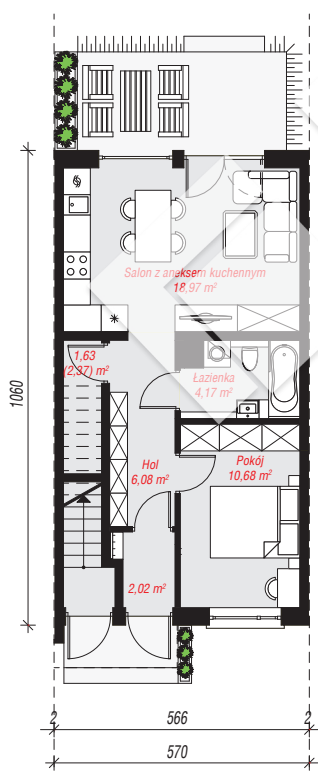
**powierzchnia domu: 91,96 m<sup>2</sup>**

powierzchnia zabudowy: 60,53 m<sup>2</sup>  
powierzchnia podłóg: 92,70 m<sup>2</sup>  
kubatura: 495,67 m<sup>3</sup>  
wysokość budynku: 10,27 m  
powierzchnia dachu: 84,10 m<sup>2</sup>

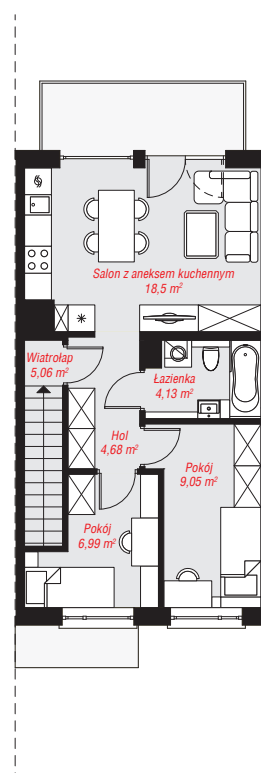
min. wymiary działki: 18,60 x 5,70 m

## Technologia i konstrukcja

**ściany:** pustak ceramiczny Porotherm 18,8 cm, styropian Termo Organika 20 cm, tynk; **strop:** płyta żelbetowa; **ścianka kolankowa:** 235 cm; **dach:** dwuspadowy, nachylenie 40 st., więźba drewniana, dachówka ceramiczna; **kocioł:** piecyki gazowe w mieszkaniach



PARTER: 43,55 (44,29) m<sup>2</sup>



PODDASZE: 48,41 (0,00) m<sup>2</sup>



Do projektu możesz wprowadzić zmiany, na które wyrazimy bezpłatną zgodę.

Zobacz dostępne wersje projektu, wizualizacje wnętrz i zdjęcia z realizacji na [www.archon.pl](http://www.archon.pl)