

Dom w bratkach 8 (R2BA)

PEŁNOBRANŻOWE ODBICIE LUSTRZANE

Dom dwurodzinny do zabudowy bliźniaczej z poddaszem użytkowym
5 pokoi, 2 łazienki, pomieszczenie gospodarcze

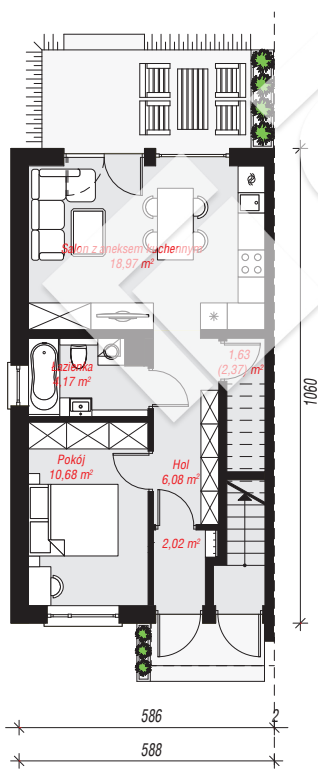
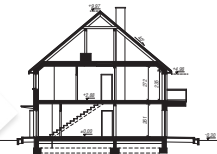
powierzchnia domu: 91,96 m²

powierzchnia zabudowy: 62,55 m²
powierzchnia podłóg: 92,70 m²
kubatura: 511,03 m³
wysokość budynku: 10,27 m
powierzchnia dachu: 95,60 m²

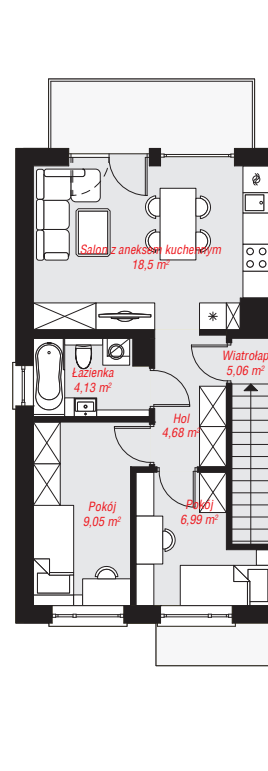
min. wymiary działki: 18,60 x 9,88 m
po adaptacji*: 7,38 x 18,60 m
(Likwidacja okien na elewacji bocznej. Lokalizacja w odległości 1,5m od granicy działki.)

Technologia i konstrukcja

ściany: pustak ceramiczny Porotherm 18,8 cm, styropian Termo Organika 20 cm, tynk; **strop:** płyta żelbetowa; **ścianka kolankowa:** 235 cm; **dach:** dwuspadowy, nachylenie 40 st., więźba drewniana, dachówka ceramiczna; **kocioł:** piecyki gazowe w mieszkaniach



PARTER: 43,55 (44,29) m²



PODDASZE: 48,41 (0,00) m²



Do projektu możesz wprowadzić zmiany, na które wyrazimy bezpłatną zgodę.

Zobacz dostępne wersje projektu, wizualizacje wnętrz i zdjęcia z realizacji na www.archon.pl