

Willa Amelia 2 (GR2)

Dom dwurodzinny (jednorodzinny dwulokalowy) piętrowy
10 pokoi, 2 kuchnie, 2 łazienki, toaleta, kotłownia, garaż

powierzchnia domu: 211,94 m²
(bez kotłowni, garażu)

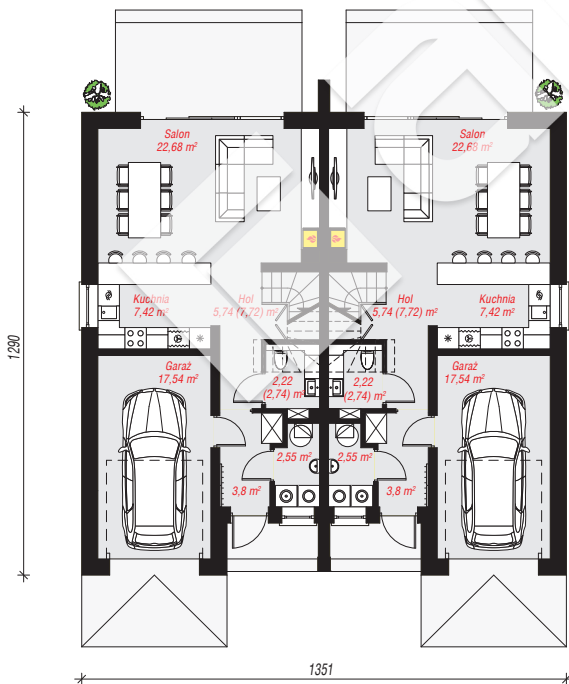
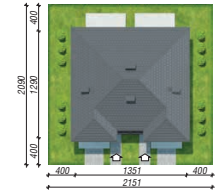
powierzchnia garażu: 35,08 m²
powierzchnia kotłowni: 5,10 m²

powierzchnia zabudowy: 167,77 m²
powierzchnia podłóg: 257,12 m²
kubatura: 1 283,75 m³
wysokość budynku: 9,40 m
powierzchnia dachu: 242,55 m²

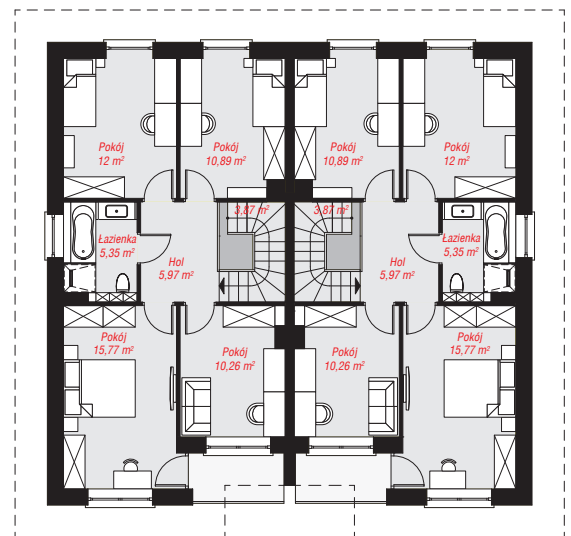
min. wymiary działki: 20,90 x 21,51 m
po adaptacji*: 19,51 x 20,90 m
(Likwidacja okien w pomieszczeniach kuchni na parterze i łazienek na piętrze.)

Technologia i konstrukcja

ściany: pustak ceramiczny Porotherm 25 cm, styropian Termo Organika 20 cm, tynk; **strop:** płyta żelbetowa; **dach:** czterospadowy, nachylenie 25 st., więźba drewniana, dachówka ceramiczna; **kocioł:** gazowy



PARTER: 123,90 (128,90) m²



PIĘTRO: 128,22 (0,00) m²



Do projektu możesz wprowadzić zmiany, na które wyrazimy bezpłatną zgodę.

Zobacz dostępne wersje projektu, wizualizacje wnętrz i zdjęcia z realizacji na www.archon.pl