

# Dom w klematisach 32 (GB)

PEŁNOBRANŻOWE ODBICIE LUSTRZANE

**archon**  
PROJEKTY DOMÓW

Dom do zabudowy bliźniaczej z poddaszem użytkowym  
5 pokoi, 1 kuchnia, 2 łazienki, kotłownia, garaż

**powierzchnia domu:** 104,14 m<sup>2</sup>  
(bez kotłowni, garażu)

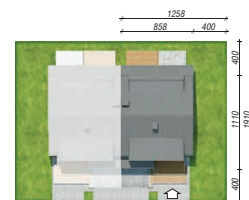
**powierzchnia garażu:** 18,25 m<sup>2</sup>  
**powierzchnia kotłowni:** 5,07 m<sup>2</sup>

**powierzchnia zabudowy:** 88,41 m<sup>2</sup>  
**powierzchnia podłóg:** 131,60 m<sup>2</sup>  
**kubatura:** 601,66 m<sup>3</sup>  
**wysokość budynku:** 8,32 m  
**powierzchnia dachu:** 98,73 m<sup>2</sup>

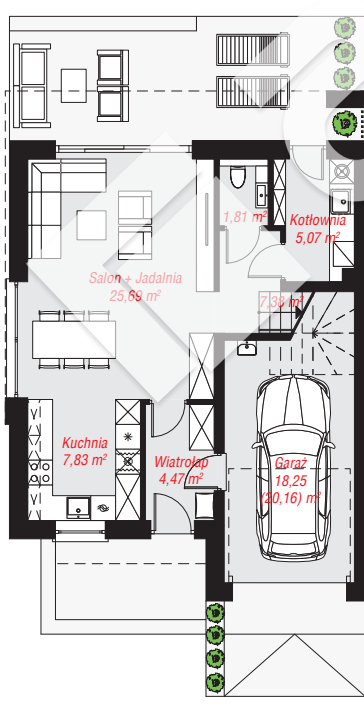
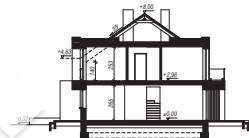
**min. wymiary działki:** 19,10 x 12,58 m  
**po adaptacji\*:** 10,08 x 19,10 m  
(Likwidacja okien na elewacji bocznej.)

## Technologia i konstrukcja

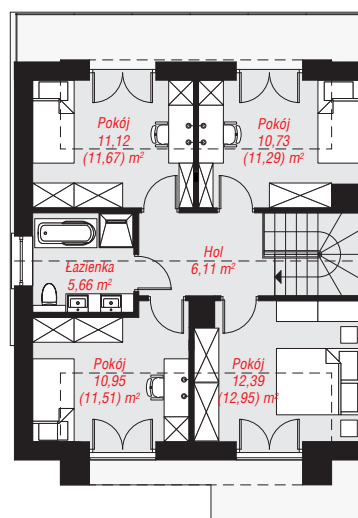
**ściany:** bloczek z betonu komórkowego H+H 24 cm, styropian Termo Organika 20 cm, tynk; **strop:** płyta żelbetowa; **ścianka kolankowa:** 140 cm; **dach:** dwuspadowy, nachylenie 35 st., więźba drewniana, blacha; **kocioł:** gazowy



archon



PARTER: 70,50 (72,41) m<sup>2</sup>



PODDASZE: 56,96 (59,19) m<sup>2</sup>



Do projektu możesz wprowadzić zmiany, na które wyrazimy bezpłatną zgodę.

Zobacz dostępne wersje projektu, wizualizacje wnętrz i zdjęcia z realizacji na [www.archon.pl](http://www.archon.pl)