

Dom w oczarach

PEŁNOBRANŻOWE ODBICIE LUSTRZANE

Dom jednorodzinny z poddaszem użytkowym
5 pokoi, 1 kuchnia, 3 łazienki, spiżarka, garderoby,
pomieszczenie gospodarcze

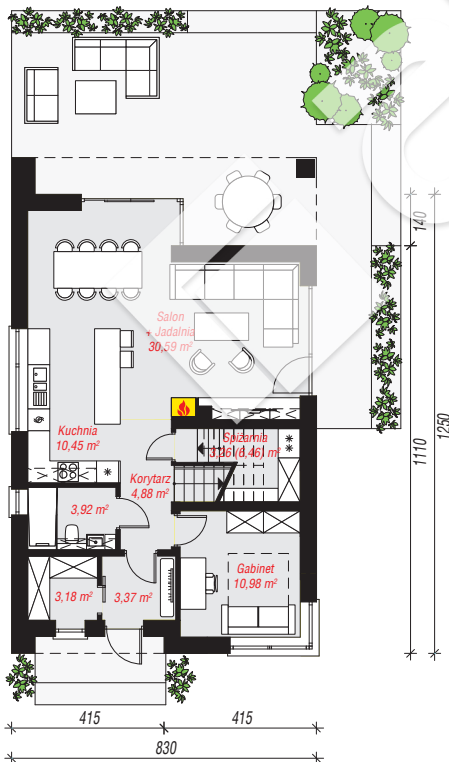
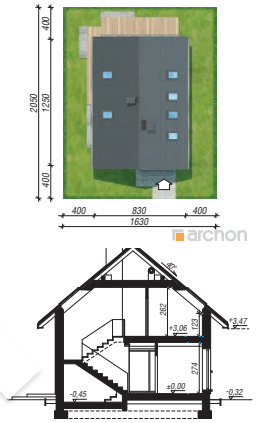
powierzchnia domu: 135,86 m²

powierzchnia zabudowy: 104,83 m²
powierzchnia podłóg: 152,31 m²
kubatura: 698,91 m³
wysokość budynku: 8,35 m
powierzchnia dachu: 185,90 m²

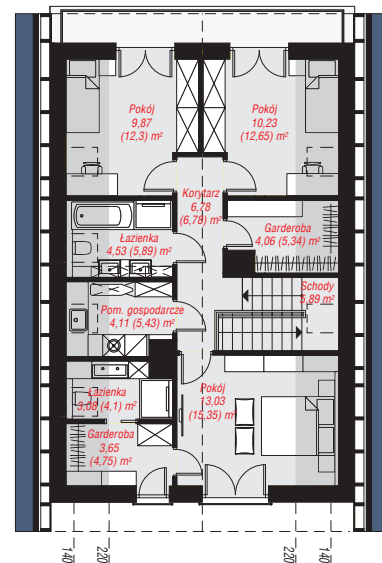
min. wymiary działki: 20,50 x 16,30 m
po adaptacji*: 13,80 x 20,50 m
(Likwidacja okien oraz okien dachowych na elewacji
bocznej od strony schodów, doprojektowanie okna w
salonie na elewacji ogrodowej, skrócenie okapów.)

Technologia i konstrukcja

ściany: bloczek z betonu komórkowego H+H 24 cm,
styropian Termo Organika 20 cm, tynk; **strop:** płyta
żelbetowa; **ścianka kolankowa:** 123 cm; **dach:**
dwuspadowy, nachylenie 40 st., więźba drewniana,
dachówka ceramiczna, okno dachowe 3; **kocioł:**
gazowy



PARTER: 70,63 (73,83) m²



PODDASZE: 65,23 (78,48) m²

Do projektu możesz wprowadzić zmiany,
na które wyrazimy bezpłatną zgodę.

Zobacz dostępne wersje projektu,
wizualizacje wnętrz i zdjęcia z realizacji
na www.archon.pl

