

# Dom w motylkach (G)

PEŁNOBRANŻOWE ODBICIE LUSTRZANE

Dom jednorodzinny z poddaszem użytkowym  
4 pokoje, 1 kuchnia, 1 łazienka, spiżarka, toaleta,  
kotłownia, garderoby, garaż, strych

**powierzchnia domu:** 102,82 m<sup>2</sup>  
(bez kotłowni, garażu, strychu)

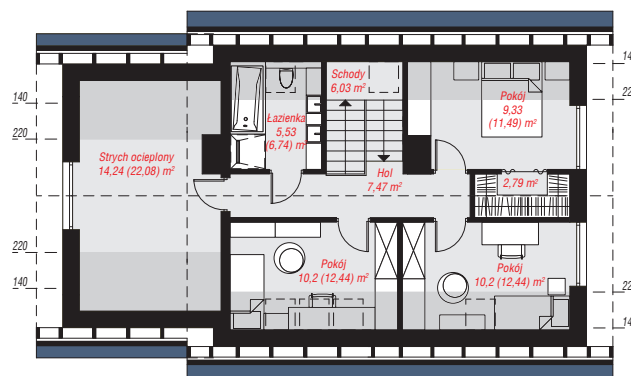
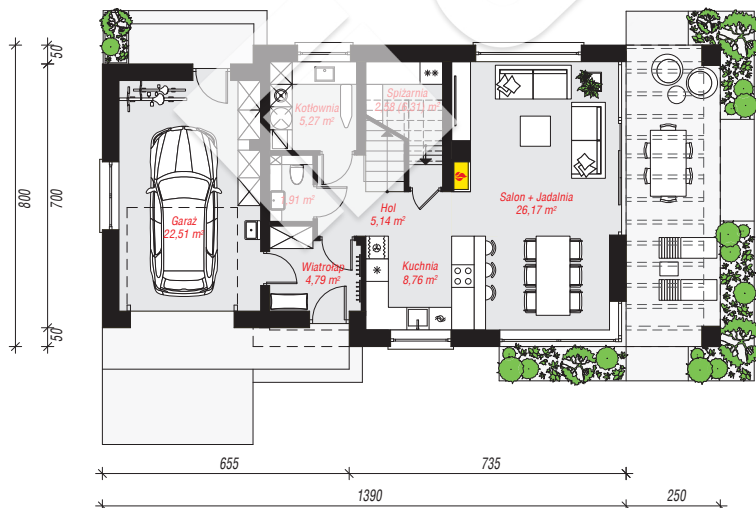
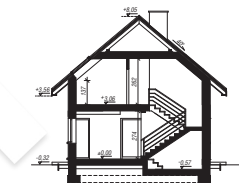
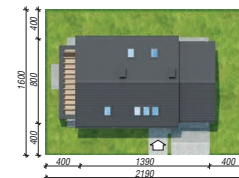
powierzchnia garażu: 22,51 m<sup>2</sup>  
powierzchnia strychu: 14,24 m<sup>2</sup>  
powierzchnia kotłowni: 5,27 m<sup>2</sup>

powierzchnia zabudowy: 107,64 m<sup>2</sup>  
powierzchnia podłóg: 162,36 m<sup>2</sup>  
kubatura: 694,64 m<sup>3</sup>  
wysokość budynku: 8,37 m  
powierzchnia dachu: 197,31 m<sup>2</sup>

min. wymiary działki: 16,00 x 21,90 m  
po adaptacji\*: 20,90 x 16,00 m  
(Likwidacja okien w ścianie bocznej garażu.)

## Technologia i konstrukcja

**ściany:** bloczek z betonu komórkowego H+H 24 cm, styropian Termo Organika 20 cm, tynk; **strop:** płyta żelbetowa; **ścianka kolankowa:** 137 cm; **dach:** dwuspadowy, nachylenie 40 st., więźba drewniana, dachówka ceramiczna, okno dachowe 4; **kocioł:** gazowy



PARTER: 79,05 (80,88) m<sup>2</sup>

PODDASZE: 65,79 (81,48) m<sup>2</sup>



Do projektu możesz wprowadzić zmiany,  
na które wyrazimy bezpłatną zgodę.

Zobacz dostępne wersje projektu,  
wizualizacje wnętrz i zdjęcia z realizacji  
na [www.archon.pl](http://www.archon.pl)