

Dom w bazylia 3

PEŁNOBRANŻOWE ODBICIE LUSTRZANE

Dom jednorodzinny parterowy
4 pokoje, 1 kuchnia, 2 łazienki, spiżarka, toaleta,
kotłownia, garderoby

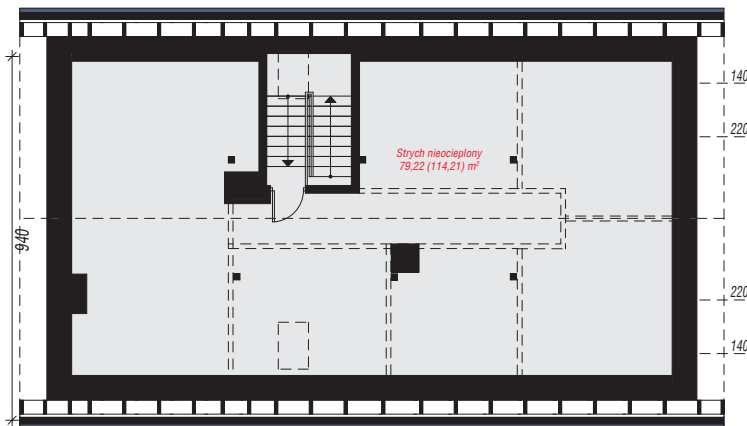
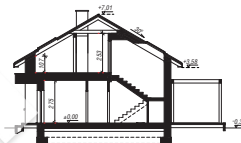
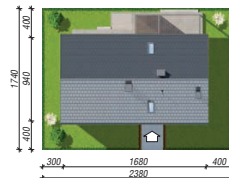
powierzchnia domu: 116,92 m²
(bez kotłowni)

powierzchnia kotłowni: 4,94 m²
powierzchnia zabudowy: 158,87 m²
powierzchnia podłóg: 122,43 m²
kubatura: 944,18 m³
wysokość budynku: 7,33 m
powierzchnia dachu: 227,00 m²

min. wymiary działki: 17,40 x 23,80 m
po adaptacji*: 22,80 x 17,40 m
(Likwidacja okna w jadalni.)

Technologia i konstrukcja

ściany: bloczek z betonu komórkowego H+H 24 cm,
styropian Termo Organika 20 cm, tynk; **strop:** płyta
żelbetowa; **dach:** dwuspadowy, nachylenie 30 st.,
więźba drewniana, dachówka ceramiczna, okno
dachowe 3; **kocioł:** gazowy



PARTER: 121,86 (122,43) m²

STRYCH NIEOCIEPLONY: 79,22 (114,21) m²



Do projektu możesz wprowadzić zmiany,
na które wyrazimy bezpłatną zgodę.

Zobacz dostępne wersje projektu,
wizualizacje wnętrz i zdjęcia z realizacji
na www.archon.pl