

Dom w żonkilach 3 (G2E)

PEŁNOBRANŻOWE ODBICIE LUSTRZANE

Dom jednorodzinny parterowy
4 pokoje, 1 kuchnia, 2 łazienki, spiżarka, kotłownia,
garderoby, garaż

powierzchnia domu: 107,24 m²
(bez kotłowni, garażu)

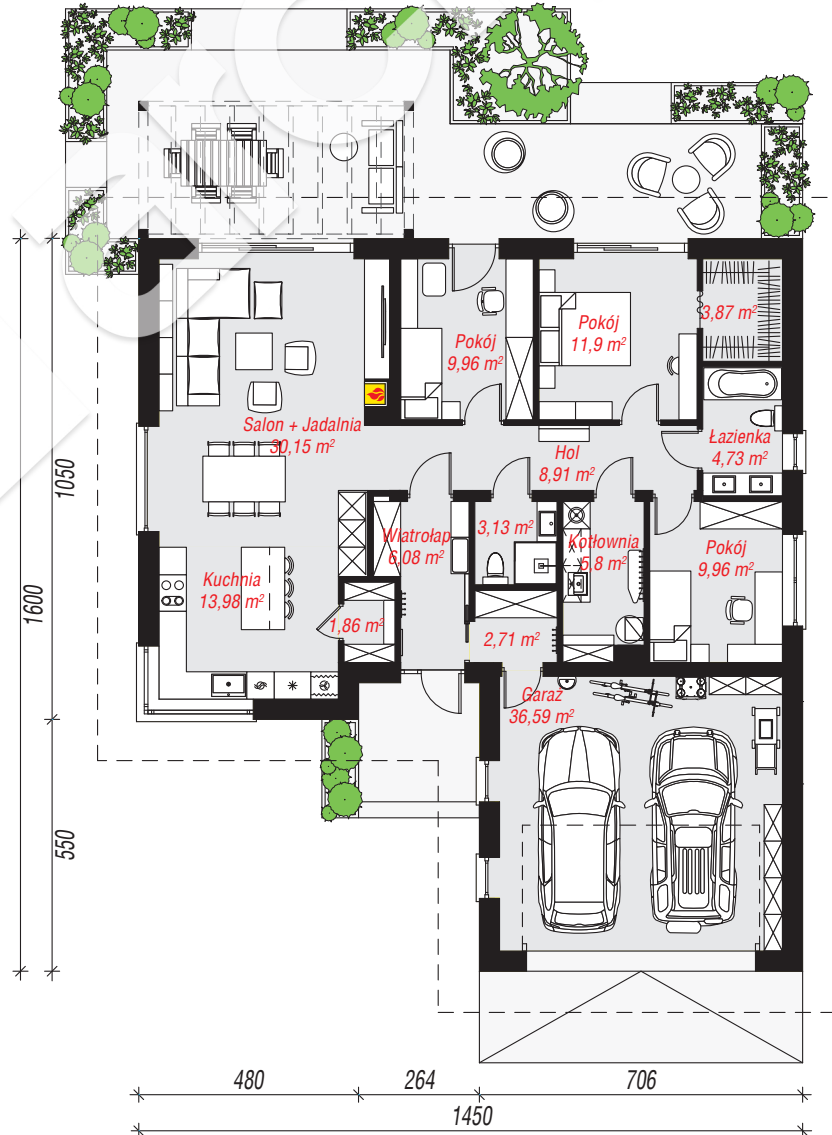
powierzchnia garażu: 36,66 m²
powierzchnia kotłowni: 5,80 m²

powierzchnia zabudowy: 191,69 m²
powierzchnia podłóg: 149,70 m²
kubatura: 1 005,19 m³
wysokość budynku: 6,53 m
powierzchnia dachu: 275,00 m²

min. wymiary działki: 24,00 x 22,50 m

Technologia i konstrukcja

ściany: bloczek z betonu komórkowego H+H 24 cm, styropian Termo Organika 20 cm, tynk; **strop:** płyta żelbetowa; **dach:** dwuspadowy, nachylenie 25 st., więźba drewniana, dachówka ceramiczna; **kocioł:** gazowy



PARTER: 149,70 (0,00) m²

Do projektu możesz wprowadzić zmiany,
na które wyrazimy bezpłatną zgodę.

Zobacz dostępne wersje projektu,
wizualizacje wnętrz i zdjęcia z realizacji
na www.archon.pl

