

Dom w arkadiach 4 (R2)

Dom dwurodzinny (jednorodzinny dwulokalowy) piętrowy
12 pokoi, 2 kuchnie, 4 łazienki

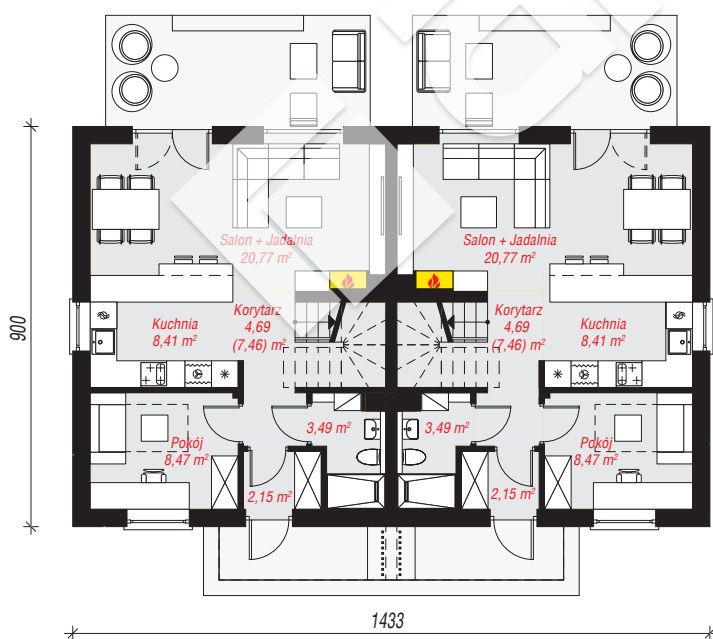
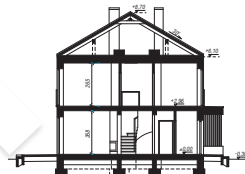
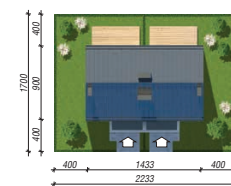
powierzchnia domu: 196,64 m²

powierzchnia zabudowy: 129,44 m²
powierzchnia podłóg: 202,18 m²
kubatura: 993,20 m³
wysokość budynku: 9,00 m
powierzchnia dachu: 148,92 m²

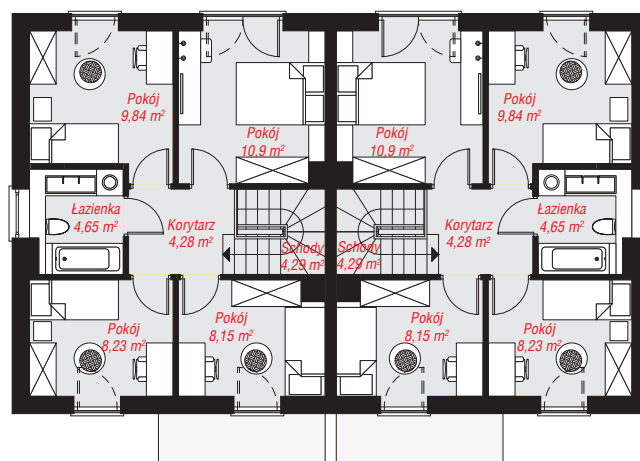
min. wymiary działki: 17,00 x 22,33 m
po adaptacji*: 20,33 x 17,00 m
(Likwidacja okien w ścianach bocznych.)

Technologia i konstrukcja

ściany: bloczek z betonu komórkowego H+H 24 cm, styropian Termo Organika 15 cm, tynk; **strop:** płyta żelbetowa; **dach:** dwuspadowy, nachylenie 30 st., więźba drewniana, blacha; **kocioł:** gazowy



PARTER: 95,96 (101,50) m²



PIĘTRO: 100,68 (0,00) m²



Do projektu możesz wprowadzić zmiany, na które wyrazimy bezpłatną zgodę.

Zobacz dostępne wersje projektu, wizualizacje wnętrz i zdjęcia z realizacji na www.archon.pl