

Dom w kruszczykach 7 OZE

PEŁNOBRANŻOWE ODBICIE LUSTRZANE

archon
PROJEKTY DOMÓW

Dom jednorodzinny parterowy
3 pokoje, 1 łazienka

powierzchnia domu: 51,21 m²

powierzchnia zabudowy: 69,64 m²

powierzchnia podłóg: 51,21 m²

kubatura: 301,91 m³

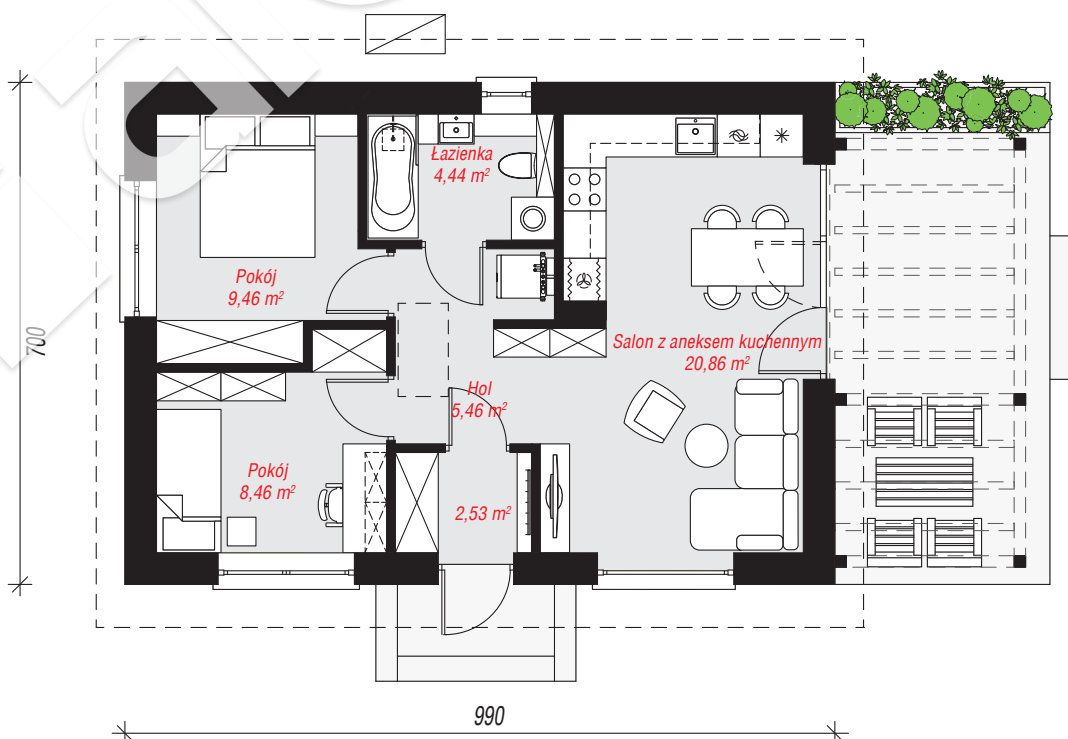
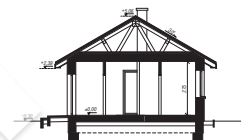
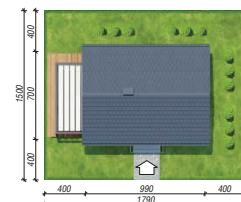
wysokość budynku: 5,36 m

powierzchnia dachu: 101,32 m²

min. wymiary działki: 15,00 x 17,90 m

Technologia i konstrukcja

ściany: bloczek z betonu komórkowego H+H 24 cm, styropian Termo Organika 20 cm, tynk; **strop:** drewniany; **dach:** dwuspadowy, nachylenie 30 st., więźba drewniane wiązary kratowe, dachówka ceramiczna; **kocioł:** pompa ciepła



PARTER: 51,21 (0,00) m²

Do projektu możesz wprowadzić zmiany, na które wyrazimy bezpłatną zgodę.

Zobacz dostępne wersje projektu, wizualizacje wnętrz i zdjęcia z realizacji na www.archon.pl

