

Dom pod sosną 3

PEŁNOBRANŻOWE ODBICIE LUSTRZANE

Dom jednorodzinny z poddaszem użytkowym
5 pokoi, 1 kuchnia, 2 łazienki, spiżarka, pralnia,
garderoby

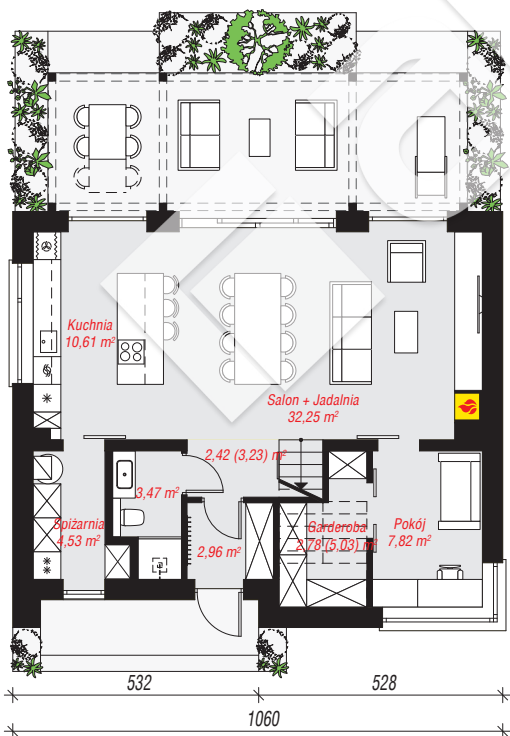
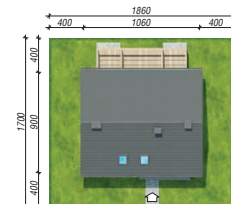
powierzchnia domu: 129,82 m²

powierzchnia zabudowy: 95,79 m²
powierzchnia podłóg: 142,51 m²
kubatura: 651,45 m³
wysokość budynku: 8,71 m
powierzchnia dachu: 168,80 m²

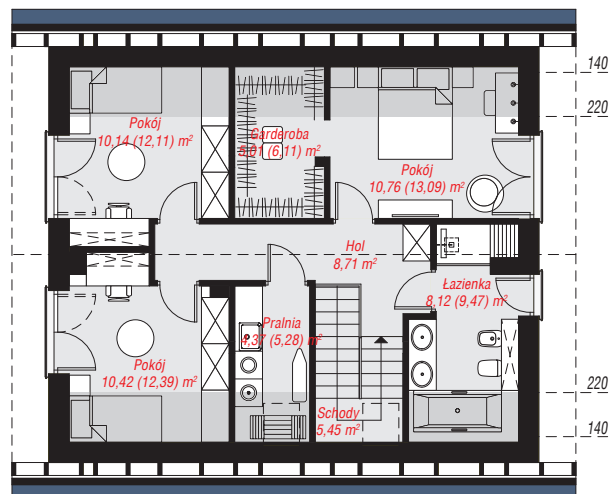
min. wymiary działki: 17,00 x 18,60 m

Technologia i konstrukcja

ściany: bloczek z betonu komórkowego H+H 24 cm, styropian Termo Organika 20 cm, tynk; **strop:** płyta żelbetowa; **ścianka kolankowa:** 130 cm; **dach:** dwuspadowy, nachylenie 40 st., więźba drewniana, dachówka ceramiczna, okno dachowe 3; **kocioł:** gazowy



PARTER: 66,84 (69,90) m²



PODDASZE: 62,98 (72,61) m²



Do projektu możesz wprowadzić zmiany,
na które wyrazimy bezpłatną zgodę.

Zobacz dostępne wersje projektu,
wizualizacje wnętrz i zdjęcia z realizacji
na www.archon.pl