

Dom w malinówkach 20 (G)

PEŁNOBRANŻOWE ODBICIE LUSTRZANE

Dom jednorodzinny z poddaszem użytkowym
5 pokoi, 1 kuchnia, 2 łazienki, spiżarka, kotłownia,
garderoby, garaż, strych

powierzchnia domu: 121,36 m²
(bez kotłowni, garażu, strychu)

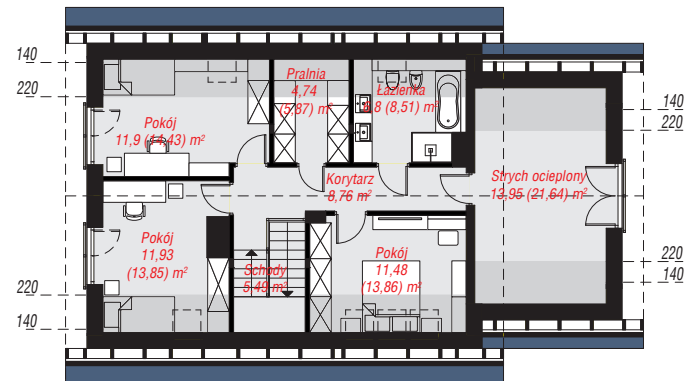
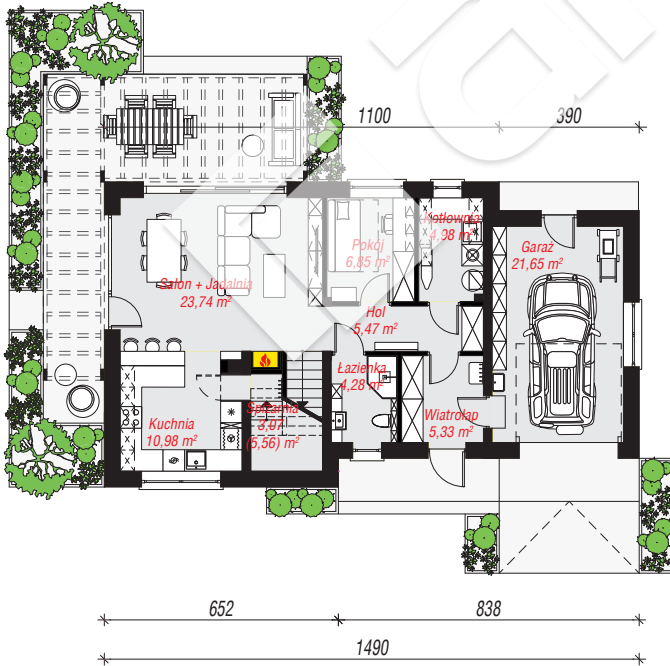
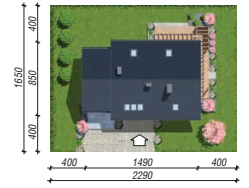
powierzchnia garażu: 21,65 m²
powierzchnia strychu: 13,96 m²
powierzchnia kotłowni: 4,98 m²

powierzchnia zabudowy: 120,88 m²
powierzchnia podłóg: 181,88 m²
kubatura: 779,10 m³
wysokość budynku: 8,42 m
powierzchnia dachu: 217,15 m²

min. wymiary działki: 16,50 x 22,90 m
po adaptacji*: 21,90 x 16,50 m
(Likwidacja okien na ścianie bocznej garażu.)

Technologia i konstrukcja

ściany: bloczek z betonu komórkowego H+H 24 cm, styropian Termo Organika 20 cm, tynk; **strop:** płyta żelbetowa; **ścianka kolankowa:** 132 cm; **dach:** dwuspadowy, nachylenie 40 st., więźba drewniana, dachówka ceramiczna, okno dachowe 3; **kocioł:** gazowy



PARTER: 86,66 (89,24) m²

PODDASZE: 75,29 (92,64) m²



Do projektu możesz wprowadzić zmiany,
na które wyrazimy bezpłatną zgodę.

Zobacz dostępne wersje projektu,
wizualizacje wnętrz i zdjęcia z realizacji
na www.archon.pl