

# Dom w kurkumie 3

Dom jednorodzinny z poddaszem użytkowym  
5 pokoi, 1 kuchnia, 2 łazienki, pralnia, garderoby

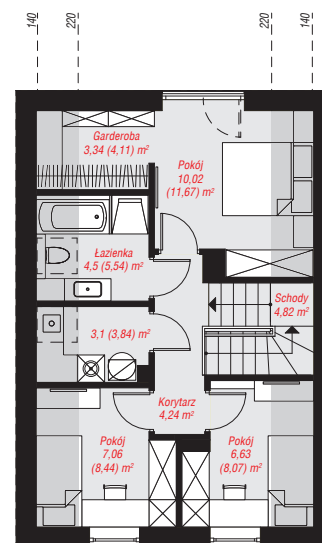
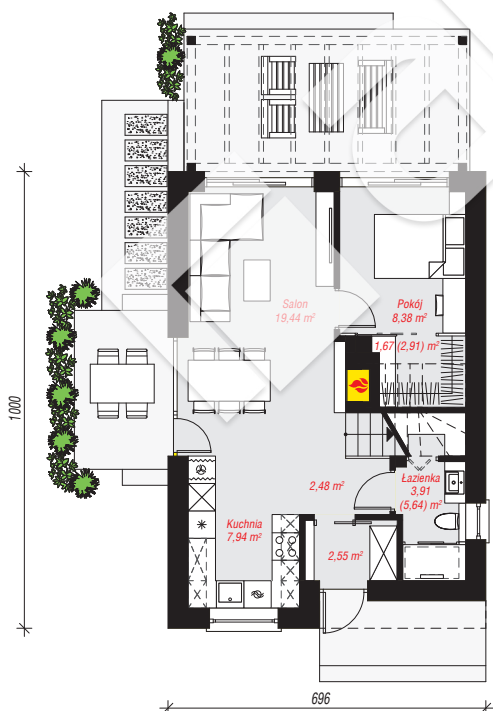
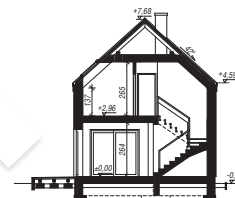
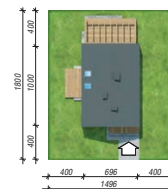
**powierzchnia domu: 90,08 m<sup>2</sup>**

powierzchnia zabudowy: 69,94 m<sup>2</sup>  
powierzchnia podłóg: 100,07 m<sup>2</sup>  
kubatura: 449,65 m<sup>3</sup>  
wysokość budynku: 8,02 m  
powierzchnia dachu: 93,70 m<sup>2</sup>

min. wymiary działki: 18,00 x 14,96 m  
po adaptacji\*: 12,46 x 18,00 m  
(Likwidacja okna w łazience na parterze.)

## Technologia i konstrukcja

**ściany:** bloczek z betonu komórkowego H+H 24 cm, styropian Termo Organika 20 cm, tynk; **strop:** płyta żelbetowa; **ścianka kolankowa:** 137 cm; **dach:** dwuspadowy, nachylenie 42 st., więźba drewniana, dachówka ceramiczna, okno dachowe 3; **kocioł:** gazowy



**PARTER:** 46,37 (49,34) m<sup>2</sup>

**PODDASZE:** 43,71 (50,73) m<sup>2</sup>



Do projektu możesz wprowadzić zmiany, na które wyrazimy bezpłatną zgodę.

Zobacz dostępne wersje projektu, wizualizacje wnętrz i zdjęcia z realizacji na [www.archon.pl](http://www.archon.pl)