

Dom w zielistkach 21 (G)

PEŁNOBRANŻOWE ODBICIE LUSTRZANE

Dom jednorodzinny z poddaszem użytkowym
5 pokoi, 1 kuchnia, 2 łazienki, spiżarka, kotłownia,
pralnia, garderoby, garaż, strych

powierzchnia domu: 107,44 m²
(bez kotłowni, garażu, strychu)

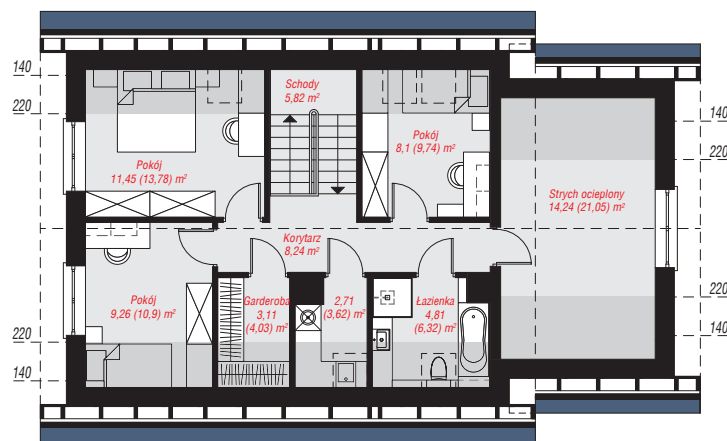
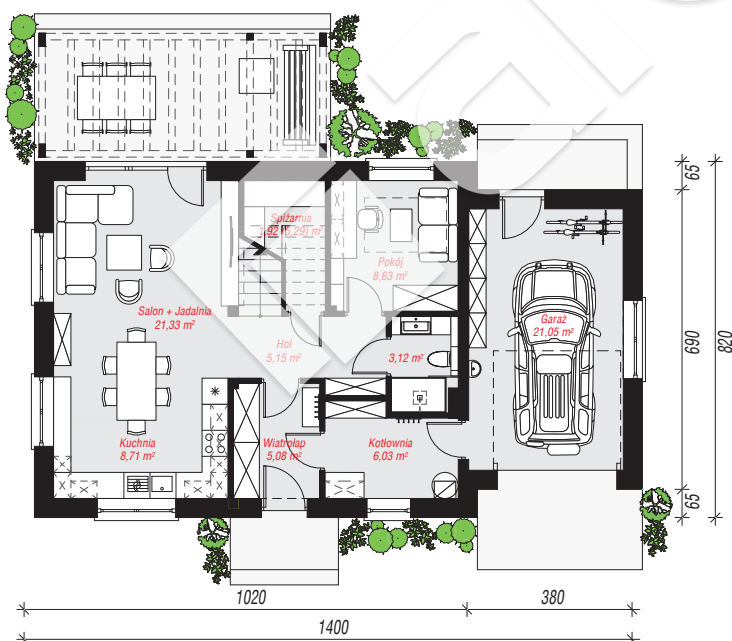
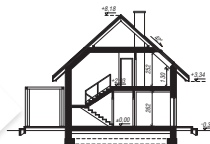
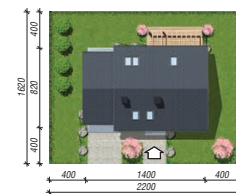
powierzchnia garażu: 21,05 m²
powierzchnia strychu: 14,24 m²
powierzchnia kotłowni: 6,03 m²

powierzchnia zabudowy: 110,30 m²
powierzchnia podłóg: 167,89 m²
kubatura: 709,75 m³
wysokość budynku: 8,46 m
powierzchnia dachu: 203,72 m²

min. wymiary działki: 16,20 x 22,00 m
po adaptacji*: 21,00 x 16,20 m
(Likwidacja okien na ścianie bocznej. Doprojektowanie okna
połączeniowego na strychu.)

Technologia i konstrukcja

ściany: bloczek z betonu komórkowego H+H 24 cm,
stropian Termo Organika 20 cm, tynk; **strop:** płyta
żelbetowa; **ścianka kolankowa:** 127 cm; **dach:**
dwuspadowy, nachylenie 42 st., więźba drewniana,
blacha dachówkowa, okno dachowe 3; **kocioł:** gazowy



PARTER: 81,02 (84,39) m²

PODDASZE: 67,74 (83,50) m²



Do projektu możesz wprowadzić zmiany,
na które wyrazimy bezpłatną zgodę.

Zobacz dostępne wersje projektu,
wizualizacje wnętrz i zdjęcia z realizacji
na www.archon.pl