

Dom w renklodach 15 (G2A)

Dom jednorodzinny parterowy
4 pokoje, 1 kuchnia, 2 łazienki, spiżarka, kotłownia,
garderoby, garaż

powierzchnia domu: 122,00 m²
(bez kotłowni, garażu)

powierzchnia garażu: 35,52 m²
powierzchnia kotłowni: 8,19 m²

powierzchnia zabudowy: 233,52 m²

powierzchnia podłóg: 165,71 m²

kubatura: 1 152,40 m³

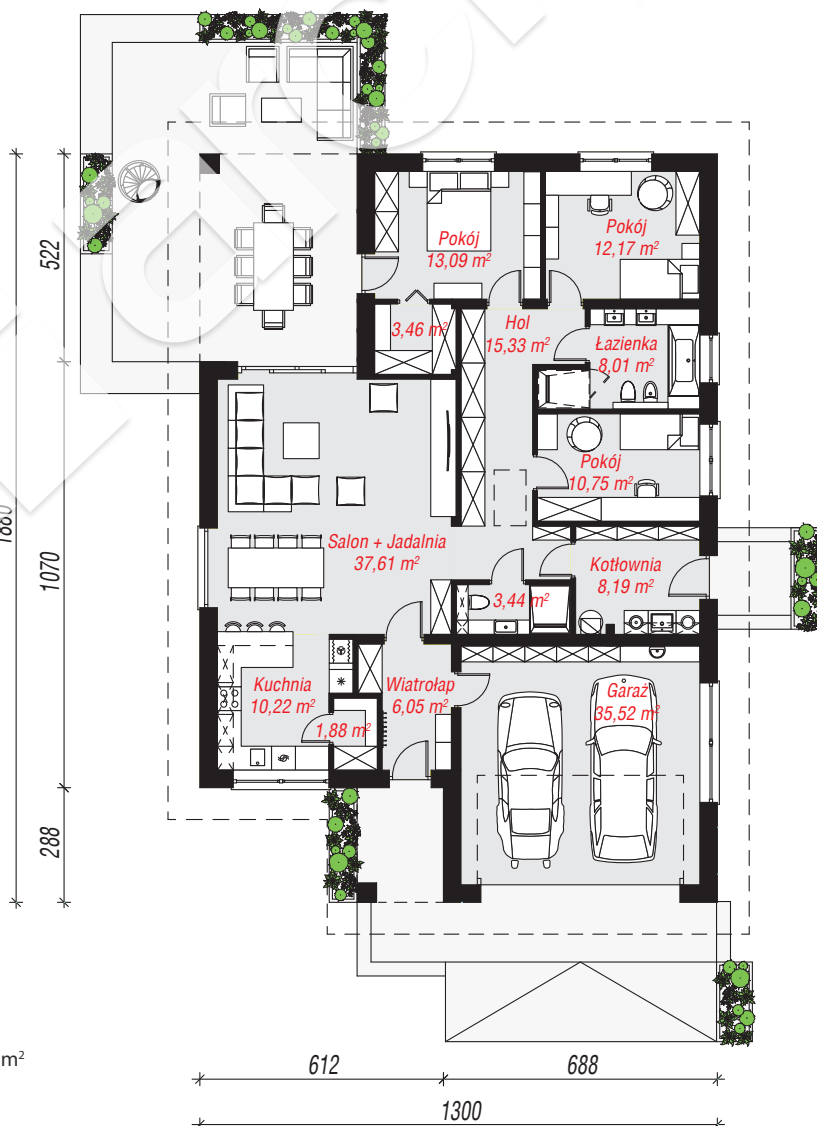
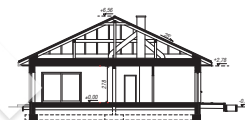
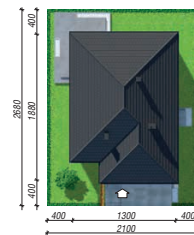
wysokość budynku: 6,88 m

powierzchnia dachu: 315,90 m²

min. wymiary działki: 26,80 x 21,00 m

Technologia i konstrukcja

ściany: bloczek z betonu komórkowego H+H 24 cm, styropian Termo Organika 20 cm, tynk; **strop:** płyta żelbetowa; **dach:** czterospadowy, nachylenie 25 st., więźba drewniana, blacha dachówkowa; **kocioł:** gazowy



Do projektu możesz wprowadzić zmiany,
na które wyrazimy bezpłatną zgodę.

Zobacz dostępne wersje projektu,
wizualizacje wnętrz i zdjęcia z realizacji
na www.archon.pl

