

# Dom w malinówkach 23 (G)

PEŁNOBRANŻOWE ODBICIE LUSTRZANE

Dom jednorodzinny z poddaszem użytkowym  
6 pokoi, 1 kuchnia, 2 łazienki, spiżarka, kotłownia,  
pralnia, garderoby, garaż

**powierzchnia domu:** 120,05 m<sup>2</sup>  
(bez kotłowni, garażu)

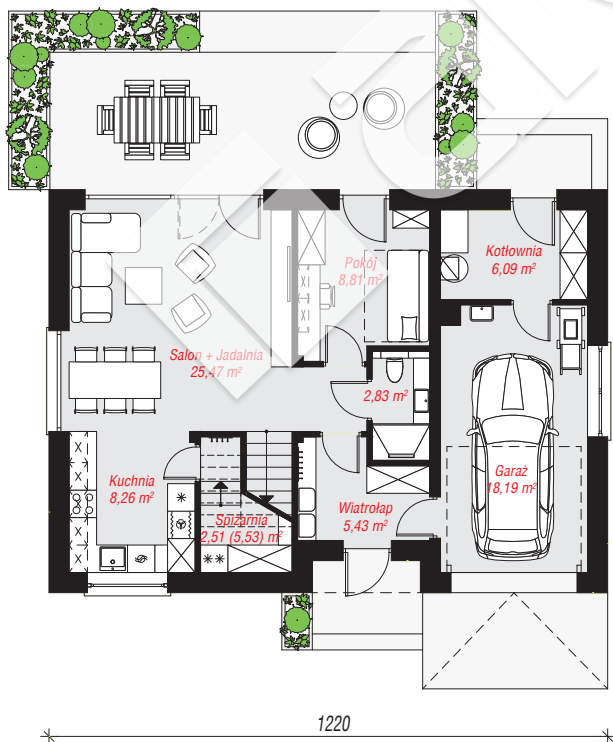
**powierzchnia garażu:** 18,19 m<sup>2</sup>  
**powierzchnia kotłowni:** 6,09 m<sup>2</sup>

**powierzchnia zabudowy:** 107,78 m<sup>2</sup>  
**powierzchnia podłóg:** 162,89 m<sup>2</sup>  
**kubatura:** 698,32 m<sup>3</sup>  
**wysokość budynku:** 8,35 m  
**powierzchnia dachu:** 188,19 m<sup>2</sup>

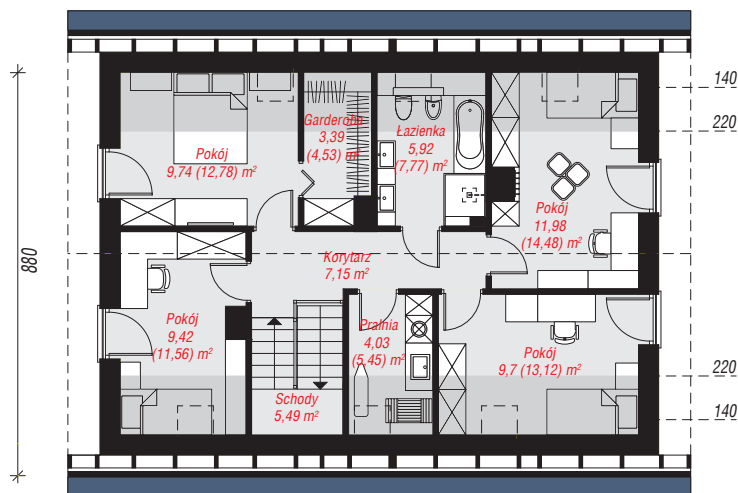
**min. wymiary działki:** 16,80 x 20,20 m  
**po adaptacji\*:** 19,20 x 16,80 m  
(Likwidacja okien na elewacji bocznej. Doprojektowanie okien połączonych.)

## Technologia i konstrukcja

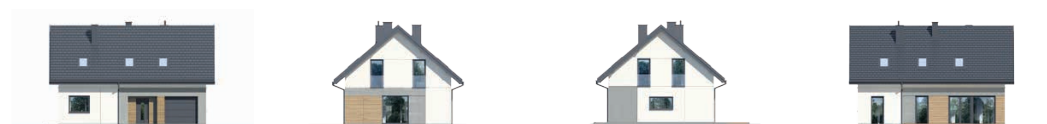
**ściany:** bloczek z betonu komórkowego H+H 24 cm, styropian Termo Organika 20 cm, tynk; **strop:** płyta żelbetowa; **ścianka kolankowa:** 112 cm; **dach:** dwuspadowy, nachylenie 40 st., więźba drewniana, blacha dachówkowa, okno dachowe 4; **kocioł:** gazowy



**PARTER:** 77,55 (80,61) m<sup>2</sup>



**PODDASZE:** 66,78 (82,28) m<sup>2</sup>



Do projektu możesz wprowadzić zmiany, na które wyrazimy bezpłatną zgodę.

Zobacz dostępne wersje projektu, wizualizacje wnętrz i zdjęcia z realizacji na [www.archon.pl](http://www.archon.pl)