

Dom we frezjach 2 (G)

Dom jednorodzinny z poddaszem użytkowym
4 pokoje, 1 kuchnia, 2 łazienki, spiżarka, kotłownia,
pralnia, garderoby, garaż

powierzchnia domu: 119,70 m²
(bez kotłowni, garażu)

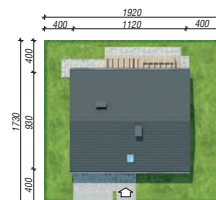
powierzchnia garażu: 19,71 m²
powierzchnia kotłowni: 6,13 m²

powierzchnia zabudowy: 104,57 m²
powierzchnia podłóg: 158,65 m²
kubatura: 712,62 m³
wysokość budynku: 8,79 m
powierzchnia dachu: 182,10 m²

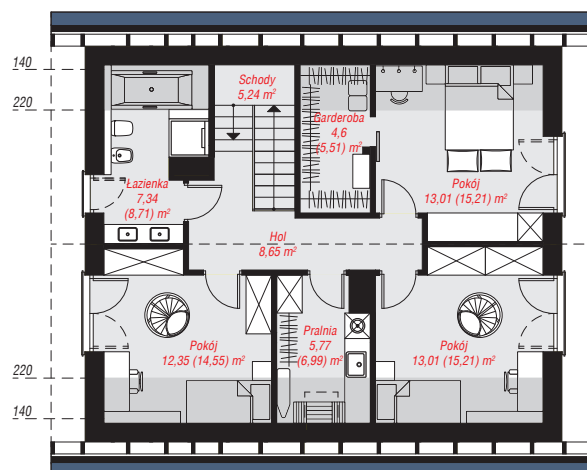
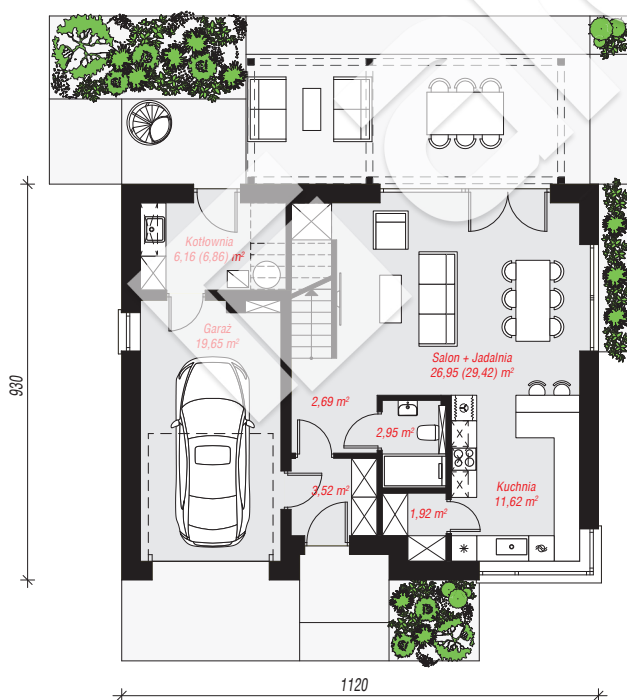
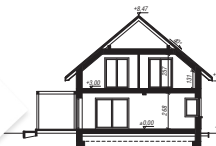
min. wymiary działki: 17,30 x 19,20 m

Technologia i konstrukcja

ściany: bloczek z betonu komórkowego H+H 24 cm, styropian Termo Organika 20 cm, tynk; **strop:** płyta żelbetowa; **ścianka kolankowa:** 131 cm; **dach:** dwuspadowy, nachylenie 40 st., więźba drewniana, dachówka ceramiczna, okno dachowe 3; **kocioł:** gazowy, możliwość zamiany na paliwo stałe po adaptacji (pow. kotłowni powyżej 6m²)



archon



PARTER: 75,54 (78,60) m²

PODDASZE: 70,00 (80,05) m²

Do projektu możesz wprowadzić zmiany,
na które wyrazimy bezpłatną zgodę.

Zobacz dostępne wersje projektu,
wizualizacje wnętrz i zdjęcia z realizacji
na www.archon.pl

