

Dom w eukaliptusach 2 (G2)

Dom jednorodzinny z poddaszem użytkowym
5 pokoi, 1 kuchnia, 3 łazienki, spiżarka, kotłownia,
garderoby, garaż

powierzchnia domu: 168,38 m²
(bez kotłowni, garażu)

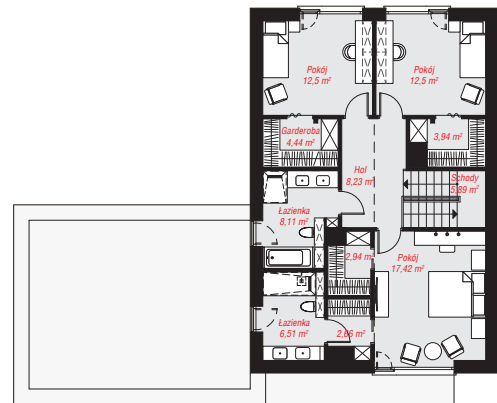
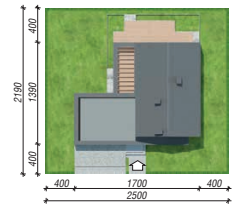
powierzchnia garażu: 36,30 m²
powierzchnia kotłowni: 4,28 m²

powierzchnia zabudowy: 165,83 m²
powierzchnia podłóg: 211,74 m²
kubatura: 1 023,70 m³
wysokość budynku: 9,16 m
powierzchnia dachu: 135,90 m²

min. wymiary działki: 21,90 x 25,00 m
po adaptacji*: 24,00 x 21,90 m
(Likwidacja okna w ścianie bocznej garażu)

Technologia i konstrukcja

ściany: bloczek z betonu komórkowego H+H 24 cm,
styropian Termo Organika 20 cm, tynk; **strop:** płyta
żelbetowa; **ścianka kolankowa:** 238 cm; **dach:**
dwuspadowy, nachylenie 35 st., więźba drewniana,
dachówka ceramiczna; **kocioł:** gazowy



PARTER: 123,83 (126,61) m²

PODDASZE: 85,13 (0,00) m²



Do projektu możesz wprowadzić zmiany,
na które wyrazimy bezpłatną zgodę.

Zobacz dostępne wersje projektu,
wizualizacje wnętrz i zdjęcia z realizacji
na www.archon.pl