

Dom jednorodzinny piętrowy  
5 pokoi, 1 kuchnia, 2 łazienki, spiżarka, garderoby

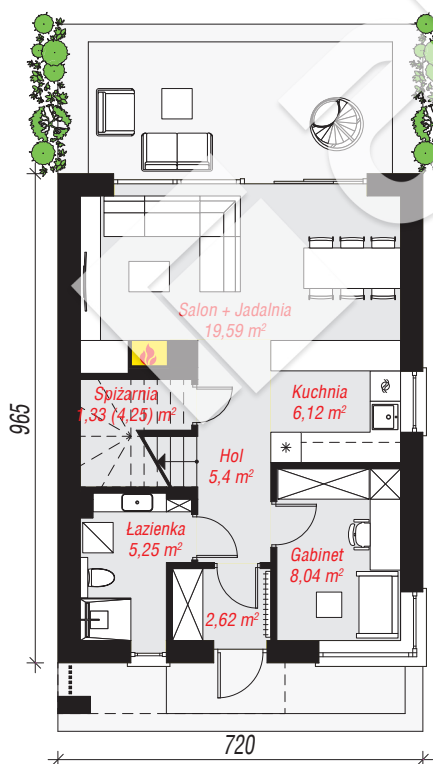
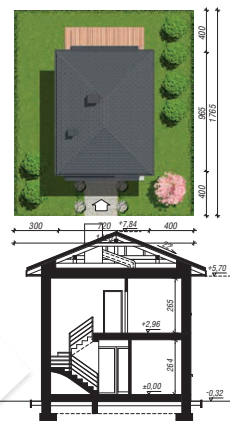
**powierzchnia domu: 99,84 m<sup>2</sup>**

powierzchnia zabudowy: 69,82 m<sup>2</sup>  
powierzchnia podłóg: 102,76 m<sup>2</sup>  
kubatura: 520,45 m<sup>3</sup>  
wysokość budynku: 8,16 m  
powierzchnia dachu: 102,50 m<sup>2</sup>

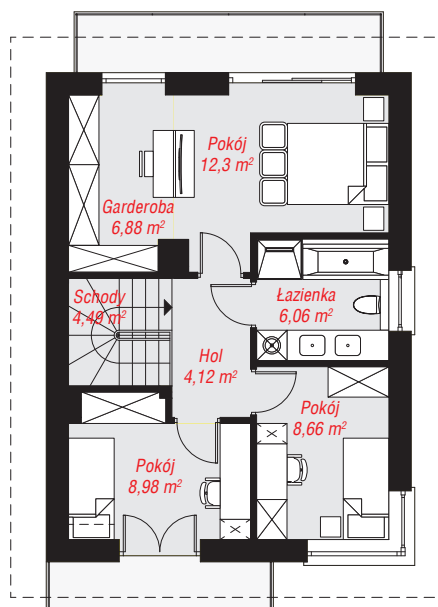
min. wymiary działki: 17,65 x 14,20 m  
po adaptacji\*: 12,90 x 17,65 m

### Technologia i konstrukcja

**ściany:** bloczek z betonu komórkowego H+H 24 cm, styropian Termo Organika 20 cm, tynk; **strop:** płyta żelbetowa; **dach:** czterospadowy, nachylenie 22 st., więźba drewniana, dachówka ceramiczna; **kocioł:** gazowy



PARTER: 48,35 (51,27) m<sup>2</sup>



PIĘTRO: 51,49 (0,00) m<sup>2</sup>



Do projektu możesz wprowadzić zmiany, na które wyrazimy bezpłatną zgodę.

Zobacz dostępne wersje projektu, wizualizacje wnętrz i zdjęcia z realizacji na [www.archon.pl](http://www.archon.pl)