

Dom w malinówkach 22

PEŁNOBRANŻOWE ODBICIE LUSTRZANE

Dom jednorodzinny z poddaszem użytkowym
5 pokoi, 1 kuchnia, 2 łazienki, spiżarka, kotłownia,
pralnia, garderoby

powierzchnia domu: 138,56 m²
(bez kotłowni)

powierzchnia kotłowni: 3,80 m²

powierzchnia zabudowy: 113,92 m²

powierzchnia podłóg: 161,98 m²

kubatura: 747,93 m³

wysokość budynku: 8,48 m

powierzchnia dachu: 191,20 m²

min. wymiary działki: 16,70 x 19,70 m

po adaptacji*: 18,70 x 16,70 m

(Likwidacja okien na elewacji bocznej. Doprojektowanie okien połaciowych.)

Technologia i konstrukcja

ściany: bloczek z betonu komórkowego H+H 24 cm,

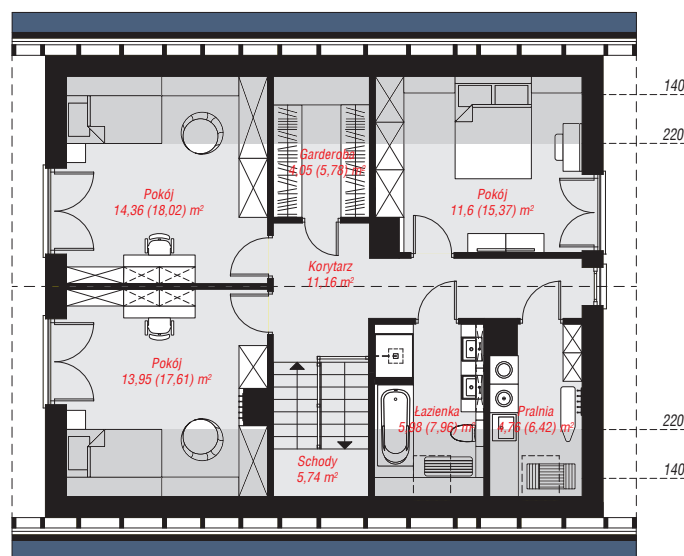
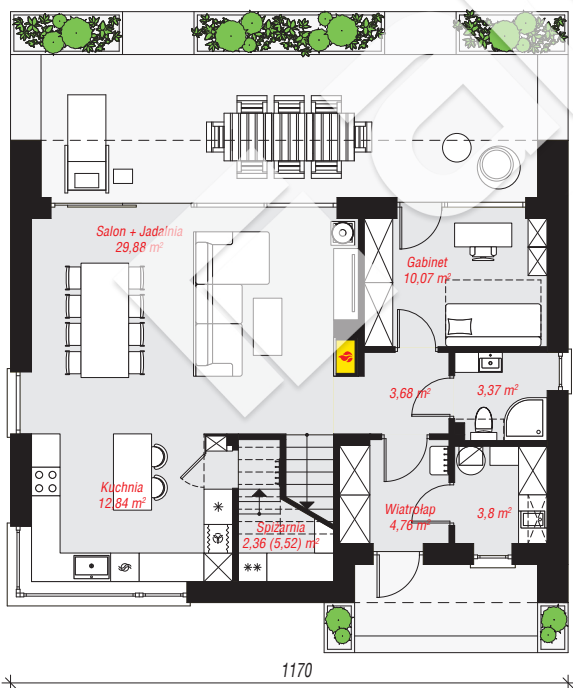
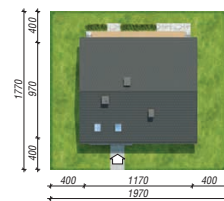
styropian Termo Organika 20 cm, tynk; **strop:** płyta

żelbetowa; **ścianka kolankowa:** 110 cm; **dach:**

dwuspadowy, nachylenie 38 st., więźba drewniana,

dachówka ceramiczna, okno dachowe 4; **kocioł:**

gazowy



PARTER: 70,76 (73,92) m²

PODDASZE: 71,60 (88,06) m²



Do projektu możesz wprowadzić zmiany,
na które wyrazimy bezpłatną zgodę.

Zobacz dostępne wersje projektu,
wizualizacje wnętrz i zdjęcia z realizacji
na www.archon.pl