

Dom w malinówkach 21 (G)

Dom jednorodzinny z poddaszem użytkowym
5 pokoi, 1 kuchnia, 2 łazienki, spiżarka, kotłownia,
garderoby, garaż, strych

powierzchnia domu: 115,79 m²
(bez kotłowni, garażu, strychu)

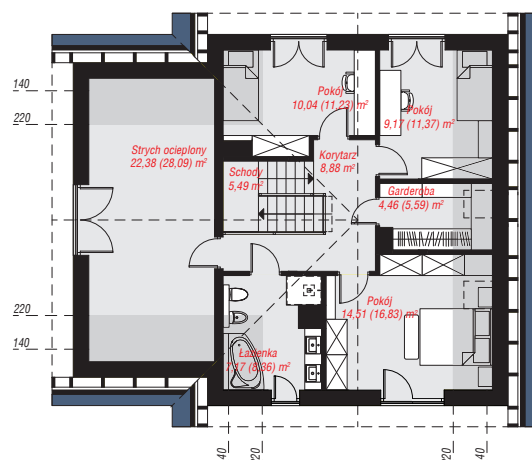
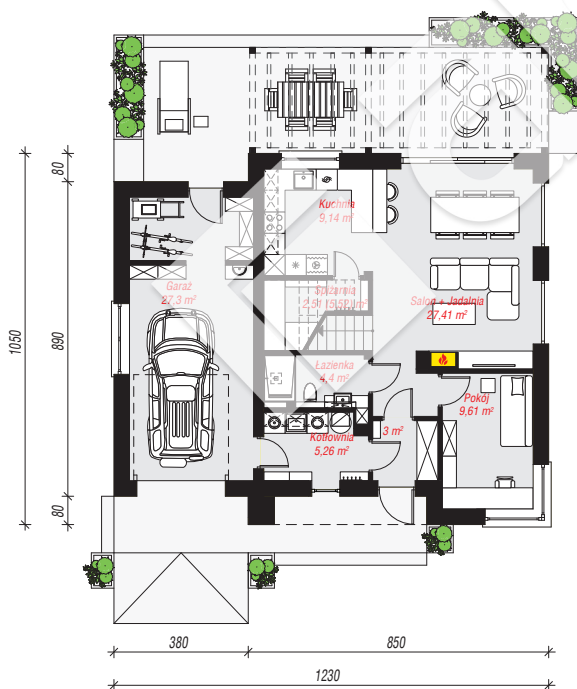
powierzchnia garażu: 27,30 m²
powierzchnia strychu: 22,38 m²
powierzchnia kotłowni: 5,26 m²

powierzchnia zabudowy: 123,52 m²
powierzchnia podłóg: 187,48 m²
kubatura: 829,79 m³
wysokość budynku: 8,37 m
powierzchnia dachu: 207,00 m²

min. wymiary działki: 18,50 x 20,30 m

Technologia i konstrukcja

ściany: bloczek z betonu komórkowego H+H 24 cm,
stropian Termo Organika 20 cm, tynk; **strop:** płyta
żelbetowa; **ścianka kolankowa:** 127 cm; **dach:**
dwuspadowy, nachylenie 40 st., więźba drewniana,
dachówka ceramiczna, okno dachowe 3; **kocioł:**
gazowy



PARTER: 88,63 (91,64) m²

PODDASZE: 82,10 (95,84) m²



Do projektu możesz wprowadzić zmiany,
na które wyrazimy bezpłatną zgodę.

Zobacz dostępne wersje projektu,
wizualizacje wnętrz i zdjęcia z realizacji
na www.archon.pl