

Dom w faceliach

PEŁNOBRANŻOWE ODBICIE LUSTRZANE

Dom jednorodzinny z poddaszem użytkowym
5 pokoi, 1 kuchnia, 2 łazienki

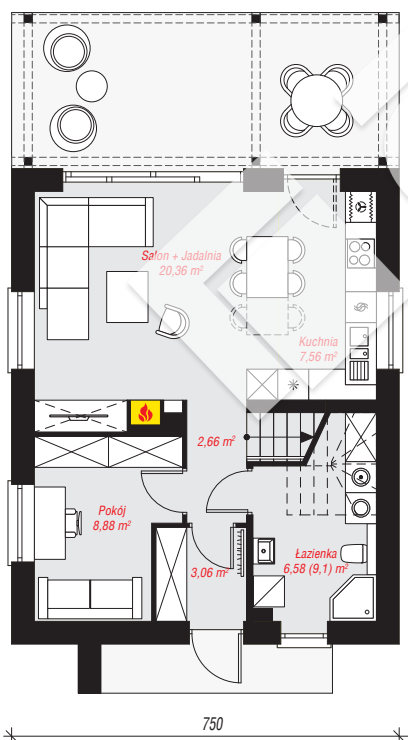
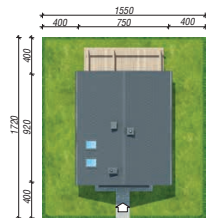
powierzchnia domu: 94,00 m²

powierzchnia zabudowy: 69,33 m²
powierzchnia podłóg: 102,77 m²
kubatura: 449,76 m³
wysokość budynku: 8,12 m
powierzchnia dachu: 127,90 m²

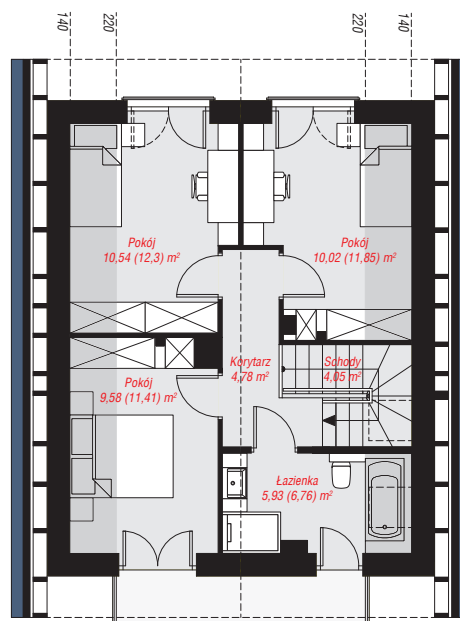
min. wymiary działki: 17,20 x 15,50 m
po adaptacji*: 13,00 x 17,20 m
(Likwidacja otworów okiennych na elewacji bocznej od strony kuchni, skrócenie okapów.)

Technologia i konstrukcja

ściany: bloczek z betonu komórkowego H+H 24 cm, styropian Termo Organika 20 cm, tynk; **strop:** płyta żelbetowa; **ścianka kolankowa:** 139 cm; **dach:** dwuspadowy, nachylenie 42 st., więźba drewniana, dachówka ceramiczna, okno dachowe 3; **kocioł:** gazowy



PARTER: 49,10 (51,62) m²



PODDASZE: 44,90 (51,15) m²



Do projektu możesz wprowadzić zmiany, na które wyrazimy bezpłatną zgodę.

Zobacz dostępne wersje projektu, wizualizacje wnętrz i zdjęcia z realizacji na www.archon.pl