

Dom w riveach 4 (R2)

Dom dwurodzinny (jednorodzinny dwulokalowy) z poddaszem użytkowym
8 pokoi, 2 kuchnie, 4 łazienki, garderoby

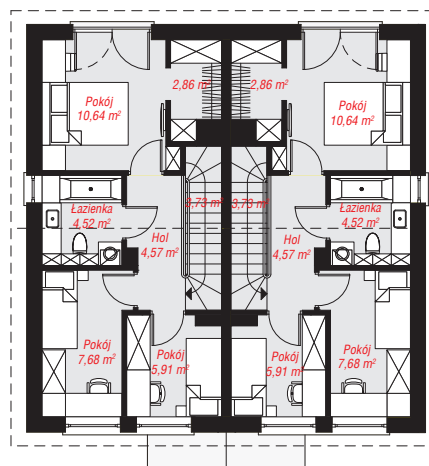
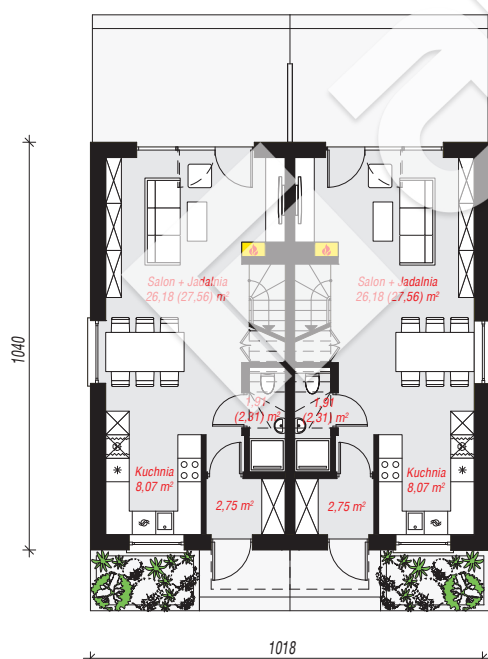
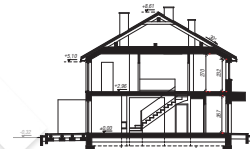
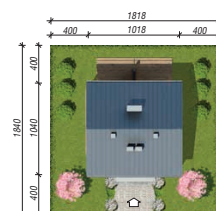
powierzchnia domu: 157,64 m²

powierzchnia zabudowy: 106,28 m²
powierzchnia podłóg: 161,20 m²
kubatura: 786,77 m³
wysokość budynku: 8,93 m
powierzchnia dachu: 140,73 m²

min. wymiary działki: 18,40 x 18,18 m
po adaptacji*: 16,18 x 18,40 m

Technologia i konstrukcja

ściany: pustak ceramiczny Porotherm 18,8 cm, styropian Termo Organika 20 cm, tynk; **strop:** płyta żelbetowa; **ścianka kolankowa:** 232 cm; **dach:** dwuspadowy, nachylenie 30 st., więźba drewniana, blacha; **kocioł:** gazowy



PARTER: 77,82 (81,38) m²

PODDASZE: 79,82 (0,00) m²



Do projektu możesz wprowadzić zmiany, na które wyrazimy bezpłatną zgodę.

Zobacz dostępne wersje projektu, wizualizacje wnętrz i zdjęcia z realizacji na www.archon.pl